

MINISTERIO DE SALUD



¿QUÉ ES EL DENGUE?

Es una enfermedad producida por un virus y transmitida por el zancudo *Aedes aegypti*.

Se presenta en dos formas:

Dengue clásico y Dengue hemorrágico.

SÍNTOMAS DE DENGUE CLÁSICO:

- Fiebre alta repentina.
- Dolor de músculos, huesos, cabeza, articulaciones y ojos.
- Sabor herrumbroso.
- A los 3 o 4 días de tener fiebre aparece un salpullido en el cuerpo, brazos y piernas.

SÍNTOMAS DEL DENGUE HEMORRÁGICO:

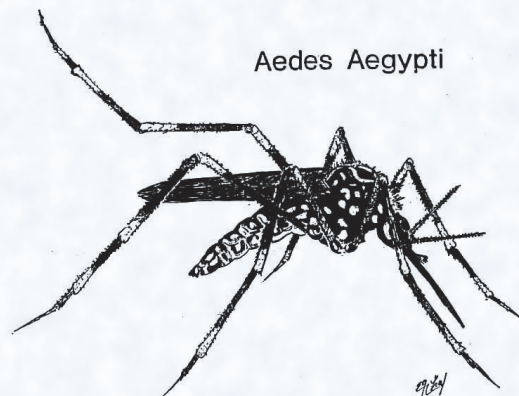
- Su inicio es similar al clásico.
- Las personas pueden presentar además sangrado en la piel, encías, estómago, oídos y nariz.
- Inflamación y enrojecimiento de la cara.
- Falta de apetito.
- Presión baja, pulso débil, sueño, sudoración, dificultad para respirar y estado de shock.



DENGUE

CONSEJOS PRÁCTICOS

- ☞ Elimine tarros, botellas, llantas y otros recipientes que puedan contener agua de lluvia.
- ☞ Limpie y repare las canoas de su casa.
- ☞ No utilice floreros, ni macetas con agua, llénelos con arena o tierra.
- ☞ Tape con arena o cemento los huecos de tapias y árboles.
- ☞ Limpie las pilas con cepillos y mantenga un desagüe continuo.
- ☞ Conserve limpios los lotes baldíos. Elimine los charrales.
- ☞ Limpie zanjas y caños, para evitar el estancamiento de agua.
- ☞ Tape muy bien los recipientes donde se almacena agua.
- ☞ Mantenga tapados los recipientes para basura.
- ☞ Si persisten los zancudos, aplique insecticida de uso doméstico, en las esquinas y lugares oscuros y frescos de la casa. No olvide debajo de las camas, mesas y detrás de armarios y aparadores.



Aedes Aegypti

Unidad de Comunicación
y Educación para la Salud