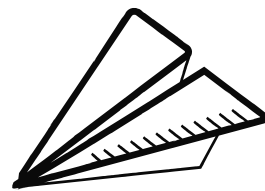


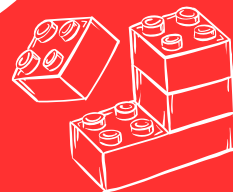


# Lista de útiles Curso lectivo 2025

## Educación Preescolar



- Cada centro educativo, en consenso con la familia, selecciona el material que más se ajuste a sus necesidades, intereses y prioridades del estudiantado; sin que esto represente un gasto económico excesivo para las familias.
- Se recomienda al centro educativo y a las familias revisar el estado de los materiales del año anterior, para valorar su aprovechamiento en este curso lectivo.
- Considerar los recursos digitales disponibles en el sitio web: Tecnoideas Preescolar:  
<https://bit.ly/3XImf4t>



Inicio de curso lectivo:  
5 de febrero