

# MOVILIDAD Y SEGURIDAD VIAL

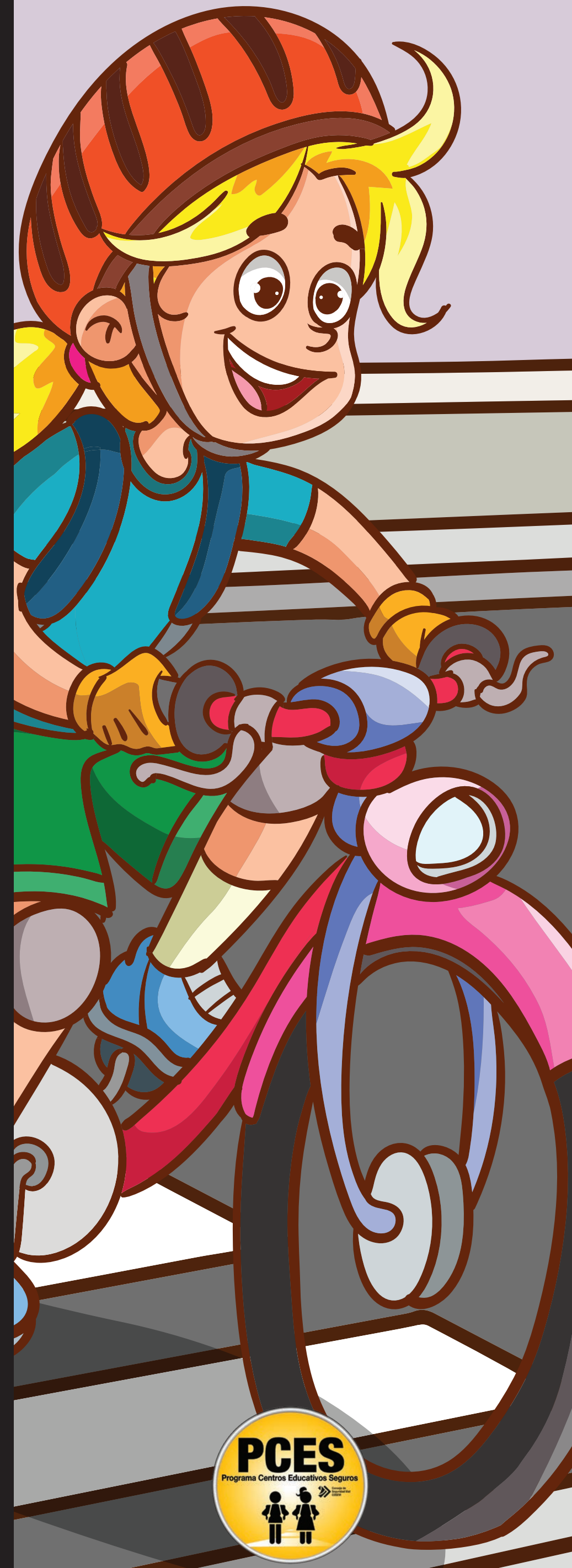
Peatón



Pasajero



Ciclista



Consejo de Seguridad Vial  
COSEVI



# ¿Qué es un (a) peatón?



El peatón es la persona que camina por aceras, carreteras, caminos y calles.



También son peatones.



# ¿Por dónde camina el peatón?



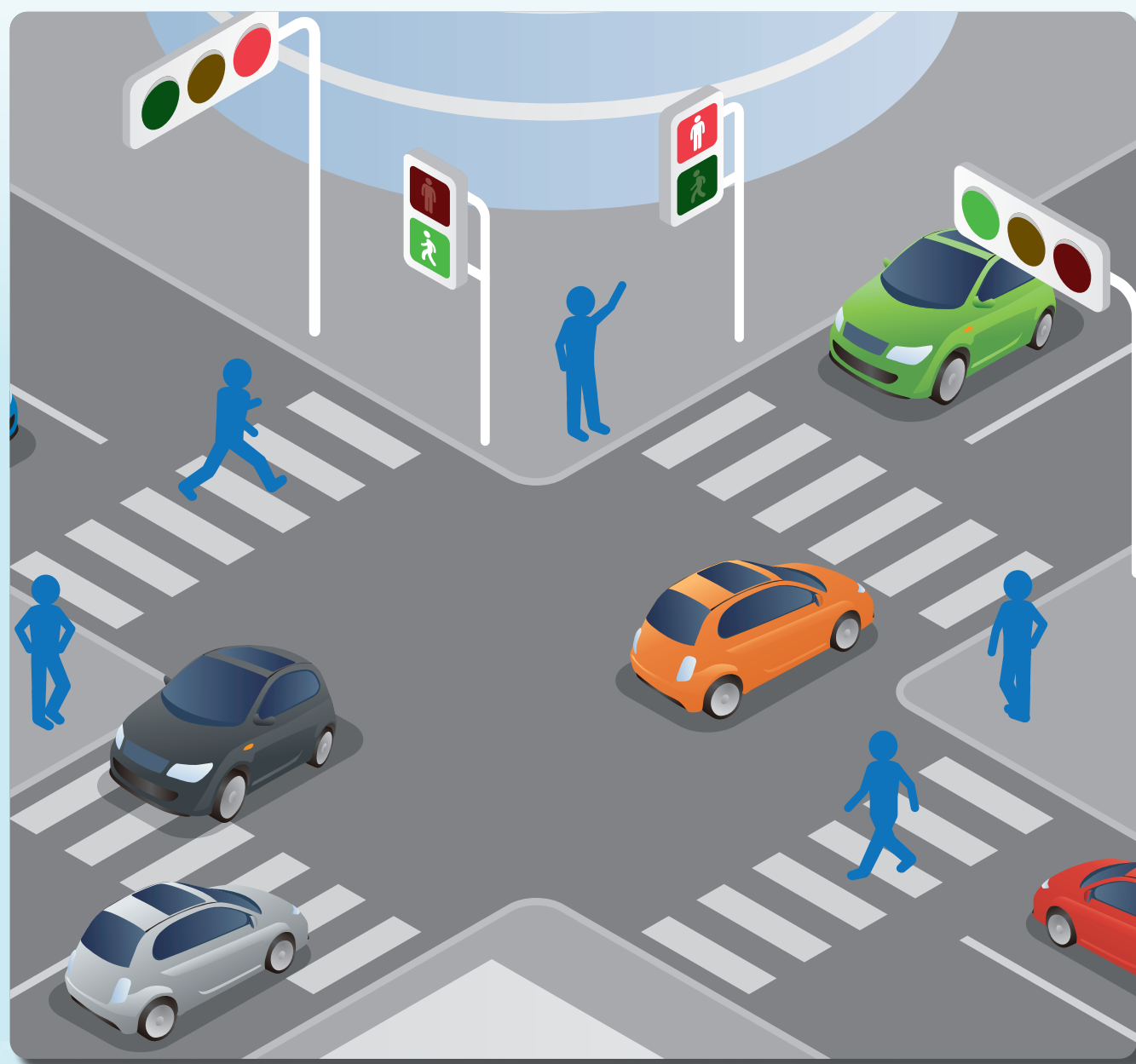
Por las aceras.



Por el borde de la calzada del lado izquierdo de la carretera, de frente al tránsito para que pueda ser visto.



# ¿Por dónde deben cruzar los peatones?



Por las zonas peatonales, las esquinas y puentes peatonales, eso permite que no se exponga a sufrir un accidente de tránsito.



# ¿Cómo se debe cruzar la calle?



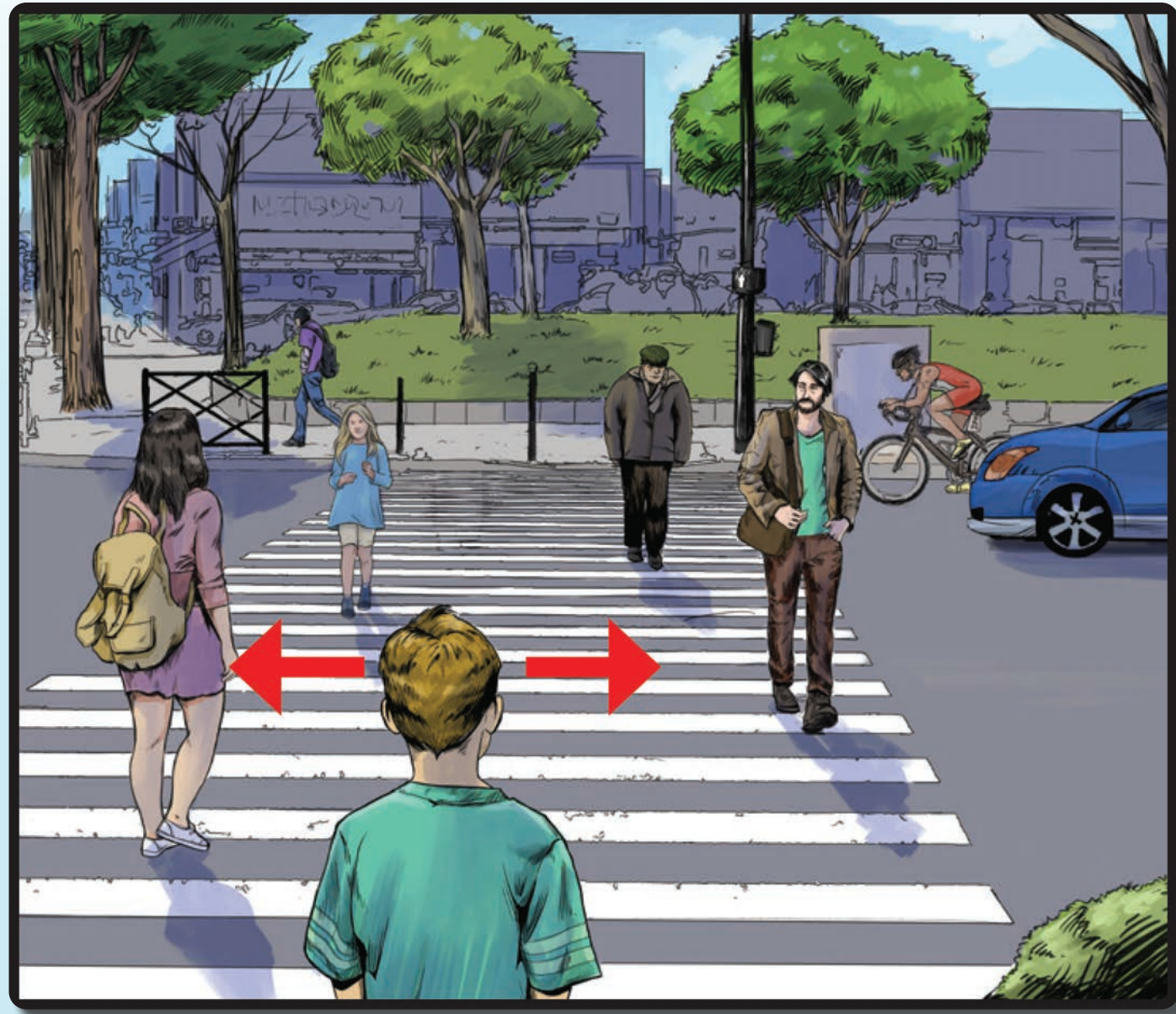
Detenerse en la orilla de la acera, o borde de la calzada y acompañado de una persona mayor.



Poniendo atención a nuestro alrededor, evitando usar el celular y llevar audífonos cuando se camina.



# ¿Cómo cruzar la calle de forma segura?



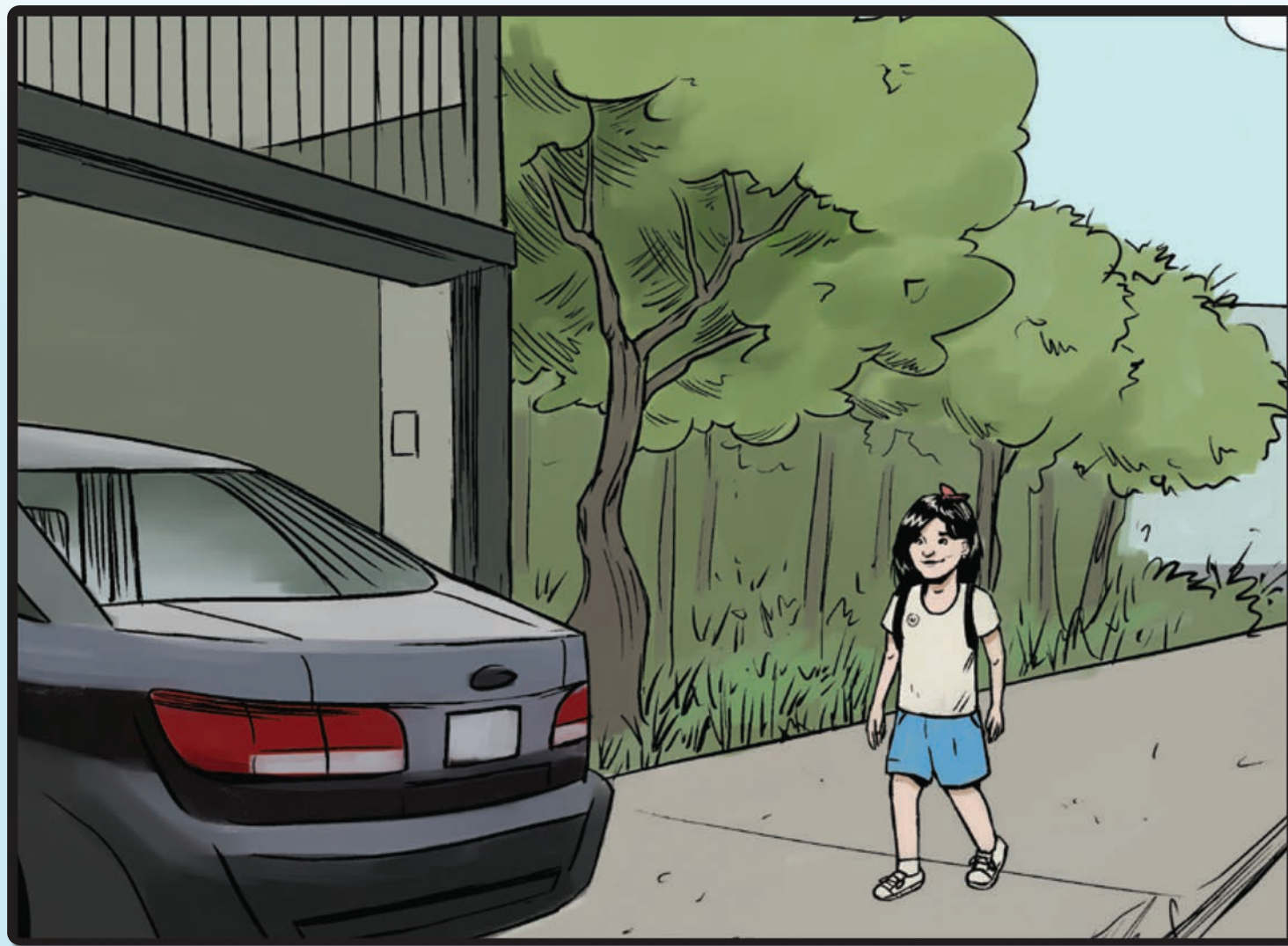
Antes de cruzar mirar a la izquierda, a la derecha y mirar de nuevo a la izquierda, permite asegurarse que no viene ningún vehículo antes de dar el paso a la carretera.



Evitar cruzar la calle entre carros estacionados, porque no hay visibilidad y puede ser atropellado por algún vehículo.



# Comportamiento del peatón



Tener cuidado de entrada y salida de garajes, talleres o parqueos, porque pueden estar saliendo o entrando vehículos.



Evitar saltarse las vallas o barreras que se encuentran en las carreteras para cruzar al otro lado.





**Evitar jugar y andar con patines o patinetas en las calles o aceras, ya que puede ser atropellado o golpear a alguien.**



**Evitar caminar por las vías del tren, ya que se puede quedar un pie atascado entre los rieles y si se va al lado de las vías hacerlo alejado de la línea.**





**Si va en grupo debe ir uno detrás de otro, así se evita ser atropellado por algún vehículo.**

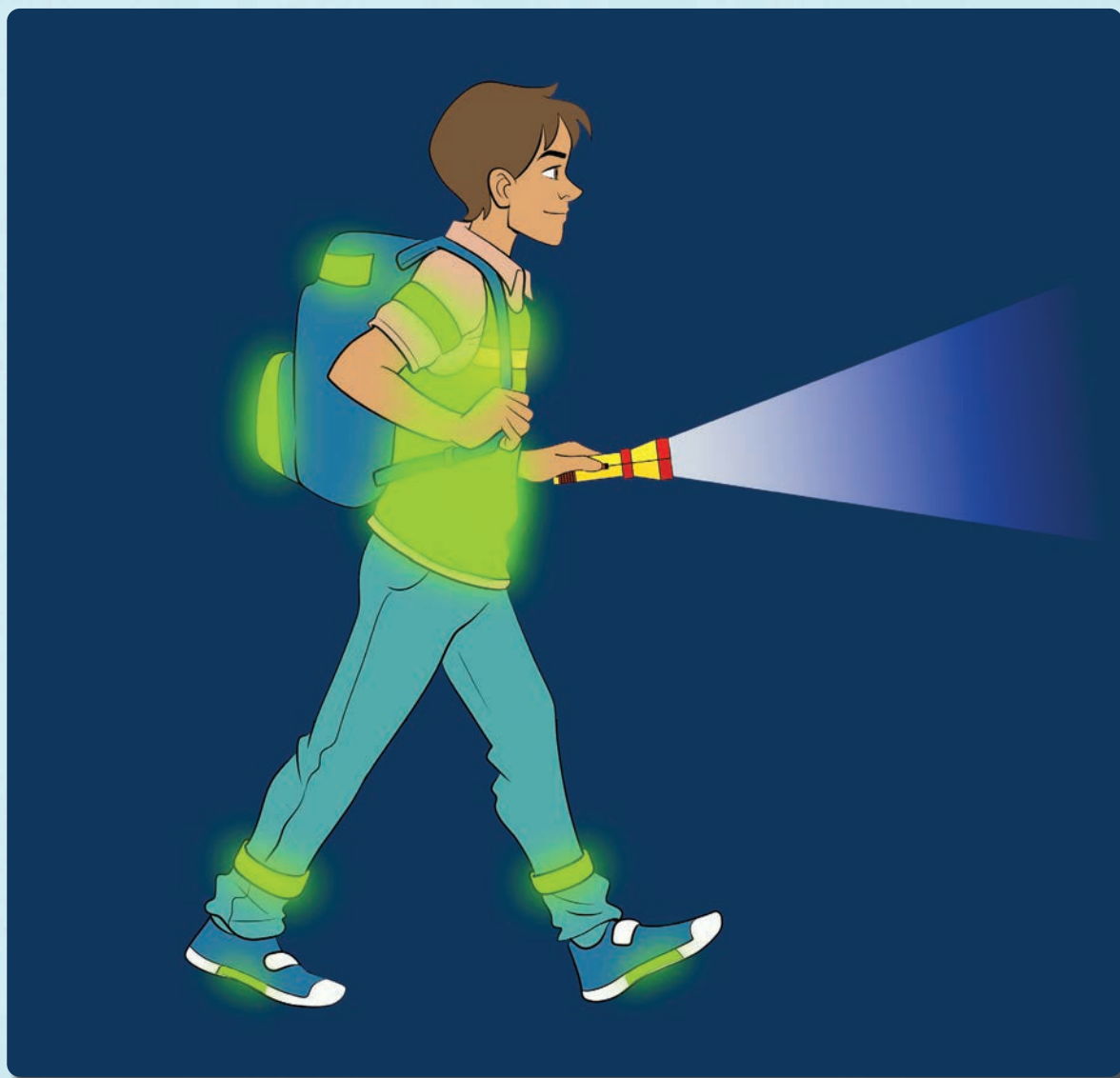


**Evitar cruzar por lugares que nos impidan ver y ser vistos, porque puede venir algún vehículo y sufrir un atropello y siempre del lado izquierdo.**





**Caminar por la izquierda cuando no hay aceras, eso permite que los conductores puedan vernos y nosotros estar atentos a los vehículos que se aproximan de frente.**

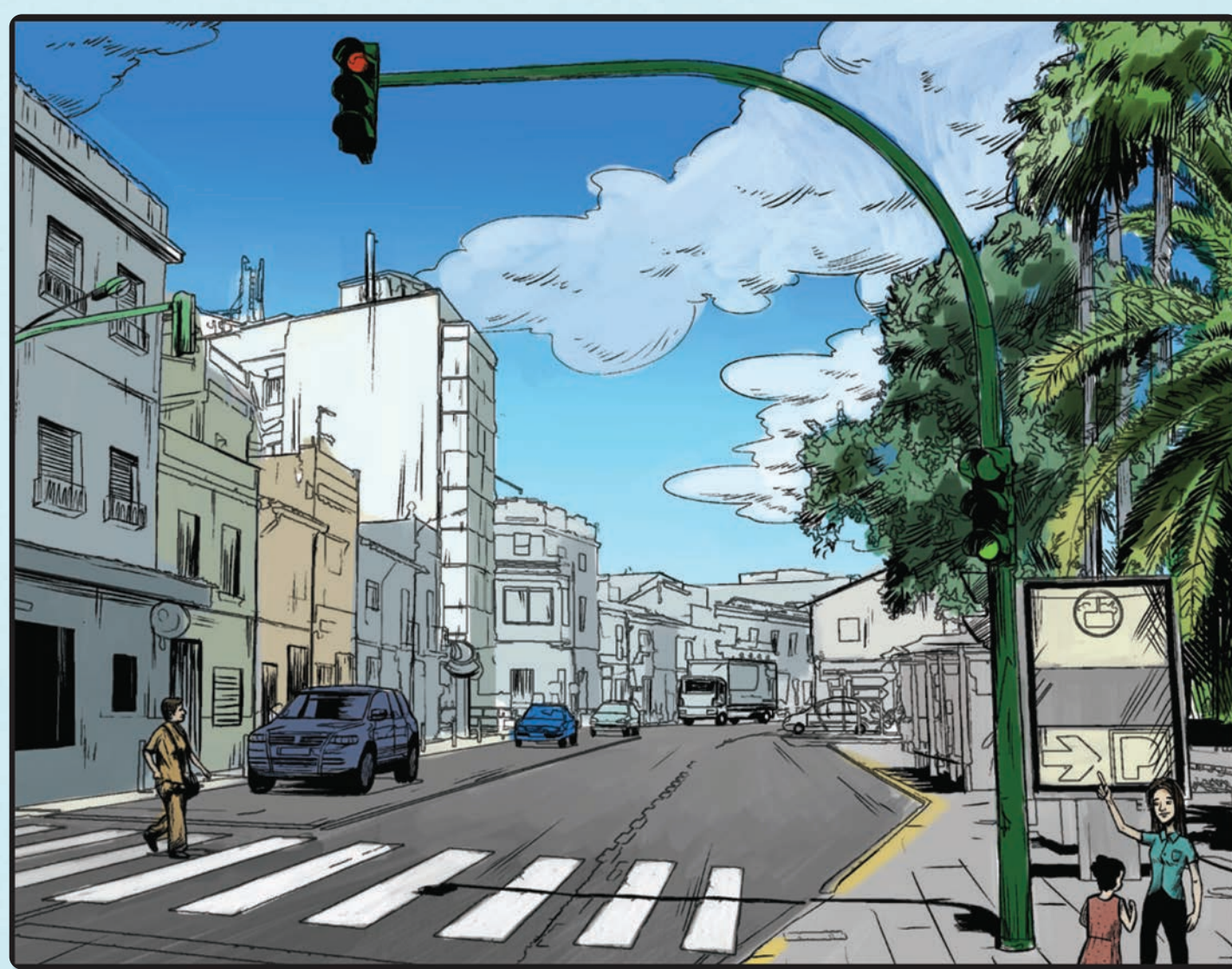


**Utilizar ropa vistosa, tanto de día como de noche o algún elemento reflectivo y si es de noche llevar linterna, si nos hacemos visibles podemos ser vistos por los conductores.**





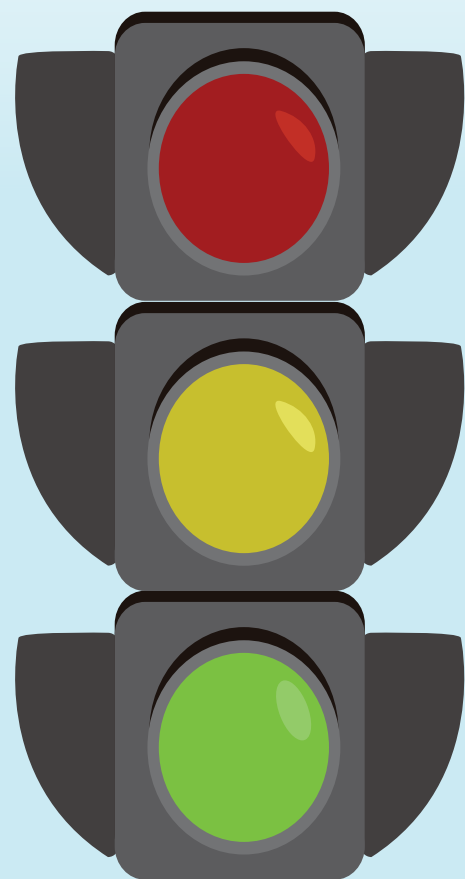
**Esperar a que el semáforo peatonal esté fijo y en verde y mirar que los vehículos estén completamente detenidos.**



**Esperar para cruzar cuando el semáforo vehicular está en rojo y asegurarse que los carros están totalmente detenidos.**



# Semáforo vehicular y peatonal

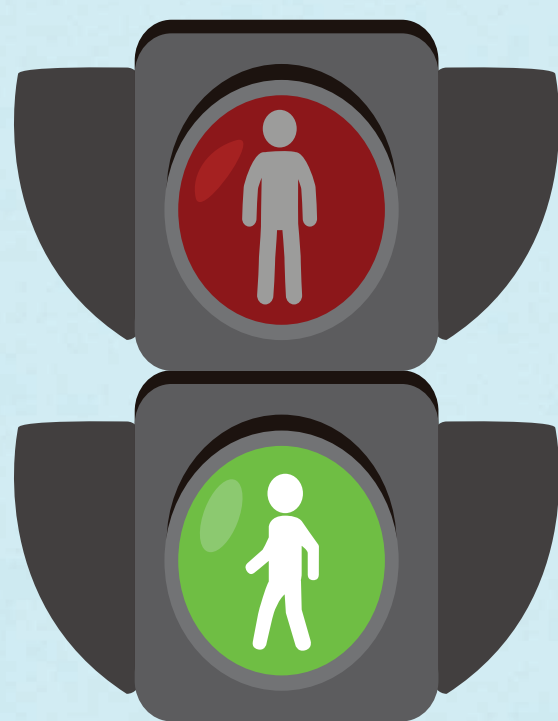


**DETENERSE**

**PRECAUCIÓN**

**SEGUIR**

El semáforo vehicular tiene tres colores y el color verde permite que los vehículos pasen.



**ESPERAR**

**CRUZAR**

El semáforo peatonal tiene dos colores y el color verde permite que los peatones pasen.

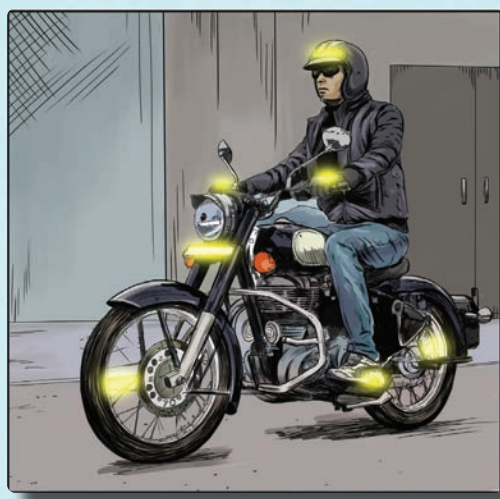


# ¿Qué es un (a) pasajero (a)?



Es la persona que va en cualquier tipo de vehículo acompañando al conductor.

## Vehículos en los que podemos viajar



# Viajando en autobús



Abordar el autobús en las paradas establecidas, para no entorpecer el tránsito y evitar poner en peligro la vida.



Hacer fila sobre la acera, no muy cerca del borde de la calzada hasta que llegue y se detenga el transporte público o escolar para abordar.





**Subir y bajar del autobús solo en paradas y cuando está totalmente detenido.**



**Agarrarse muy fuerte de los pasamanos cuando se va de pie, para evitar caerse.**





**Comportarse bien antes de entrar, dejar que salgan los pasajeros que deseen hacerlo.**



**Utilizar el cinturón de seguridad si el autobús donde se viaja lo tiene y no jugar con él.**





**Evitar aglomerarse en la puerta porque puede cerrarse y quedar prensado.**



**Evitar jugar para no distraer al conductor.**





**Evitar cruzar por delante o por detrás del autobús inmediatamente después de bajarse, porque no hay suficiente visibilidad por si viene algún vehículo.**



**Se debe ir con todo el cuerpo dentro del vehículo, sin sacar la cabeza, el brazo por la ventanilla.**

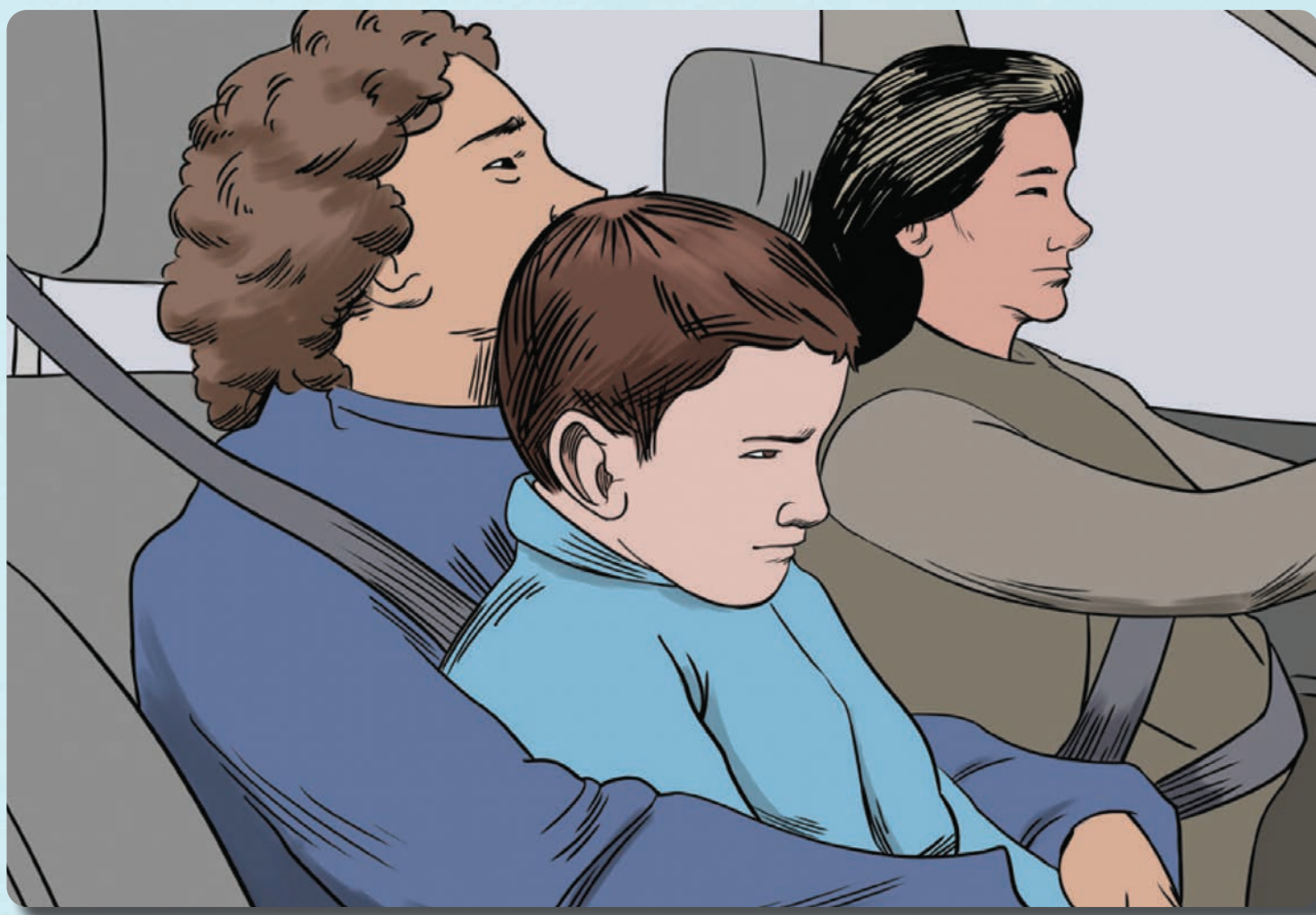




# Viajando en el carro

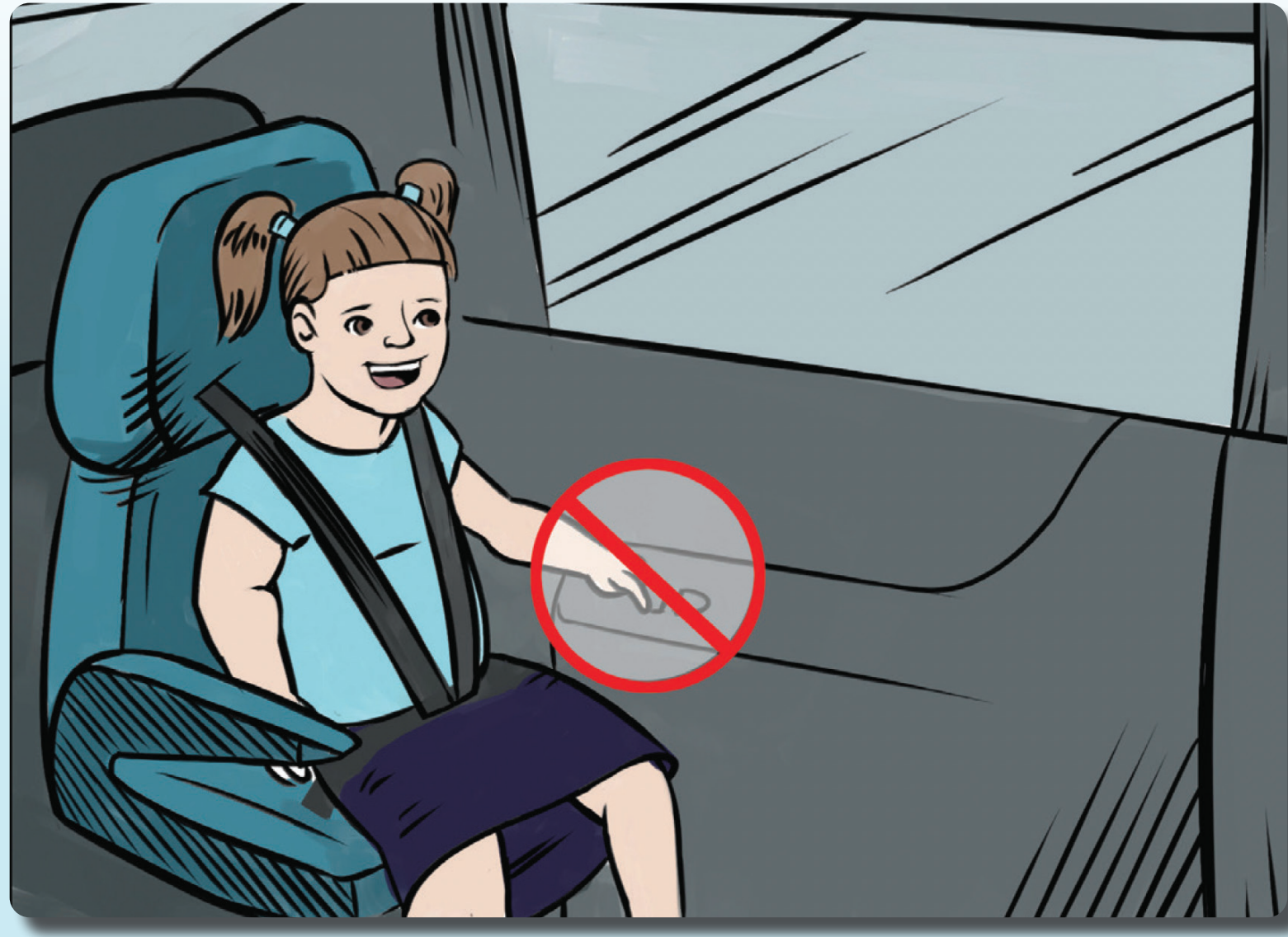


Debe ir siempre en la silla o booster y en la parte de atrás menores de 12 años.

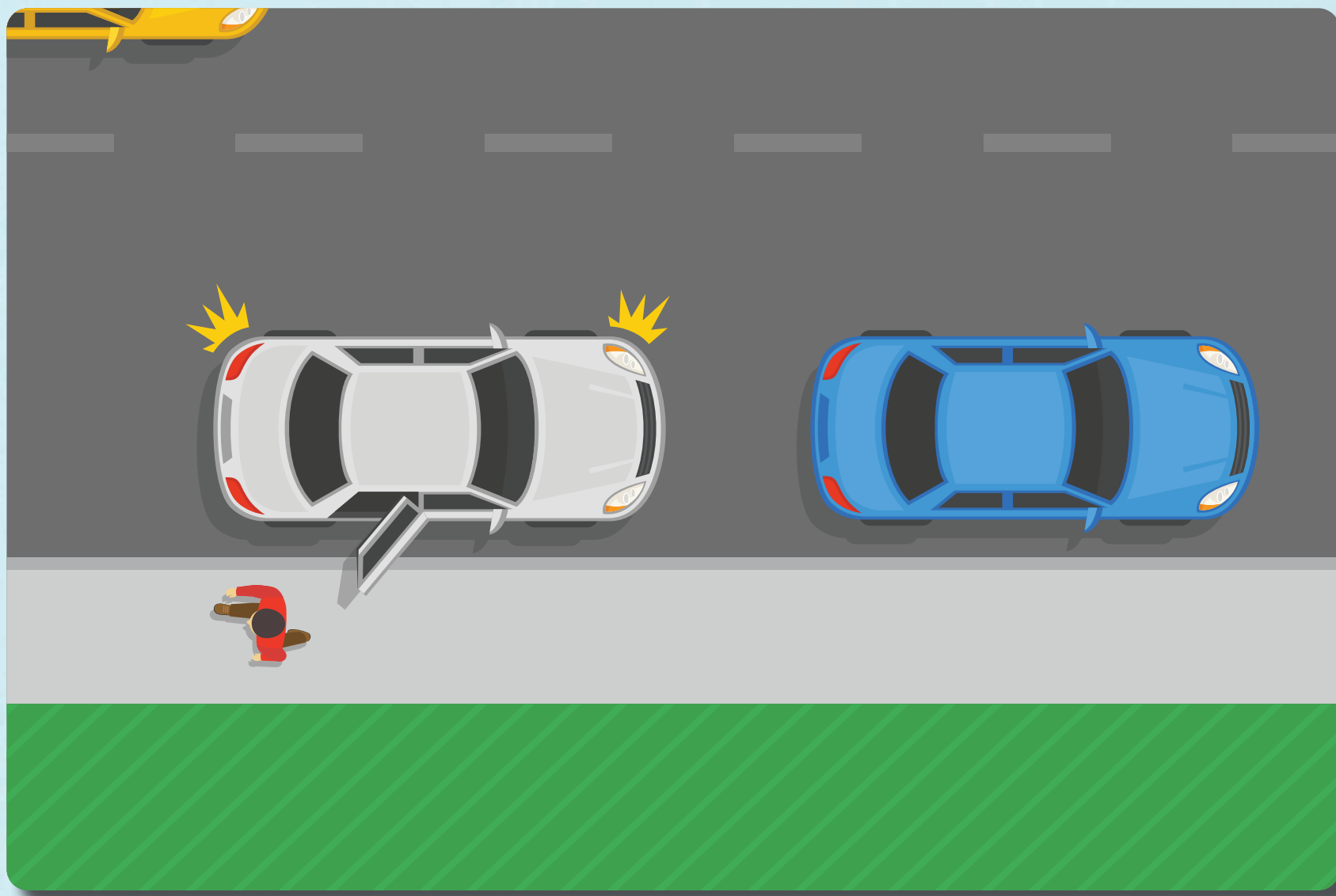


Los niños y las niñas nunca deben viajar en los brazos de un adulto, ya que en un accidente pueden ser golpeados por la bolsa de aire o salir expulsados por el parabrisas.





**No apoyarse en las puertas, o jugar con las manijas y los seguros.**



**Subir y bajar por el lado de la acera, ya que si se hace del lado de la calle puede ser golpeado por otro vehículo.**



# Viajando en tren



Mantenerse en los lugares de espera establecidos hasta que llegue el tren.



Abordar el tren en fila y en orden.





**Sentarse o buscar un lugar seguro para ir de pie.**



**Esperar que el tren pare antes de moverse, para no resbalar o tropezarse y caerse.**



**Evitar sacar las manos y la cabeza por las ventanas.**

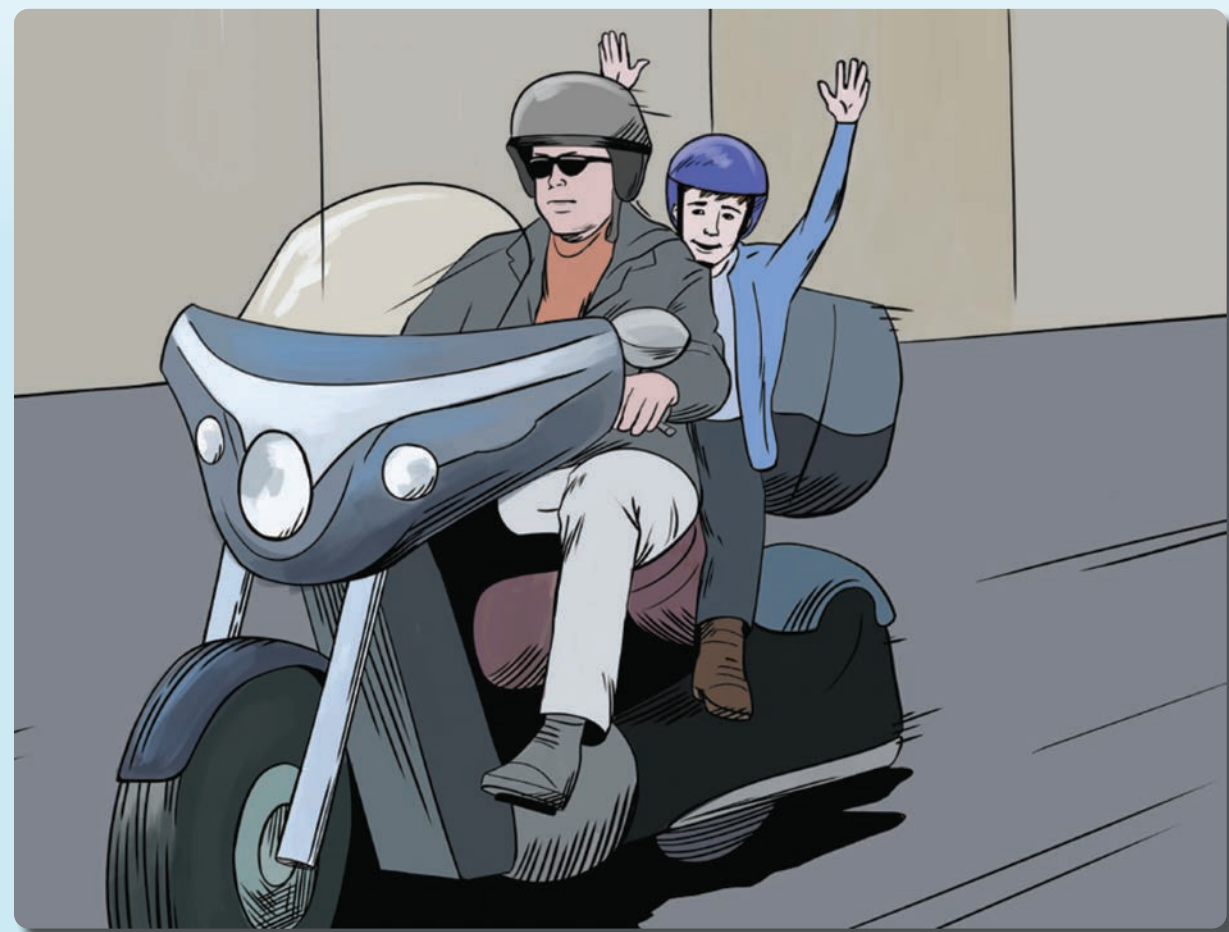




# Viajando en motocicleta



Ser mayor de 5 años según la ley de tránsito, utilizar el asiento detrás del conductor.



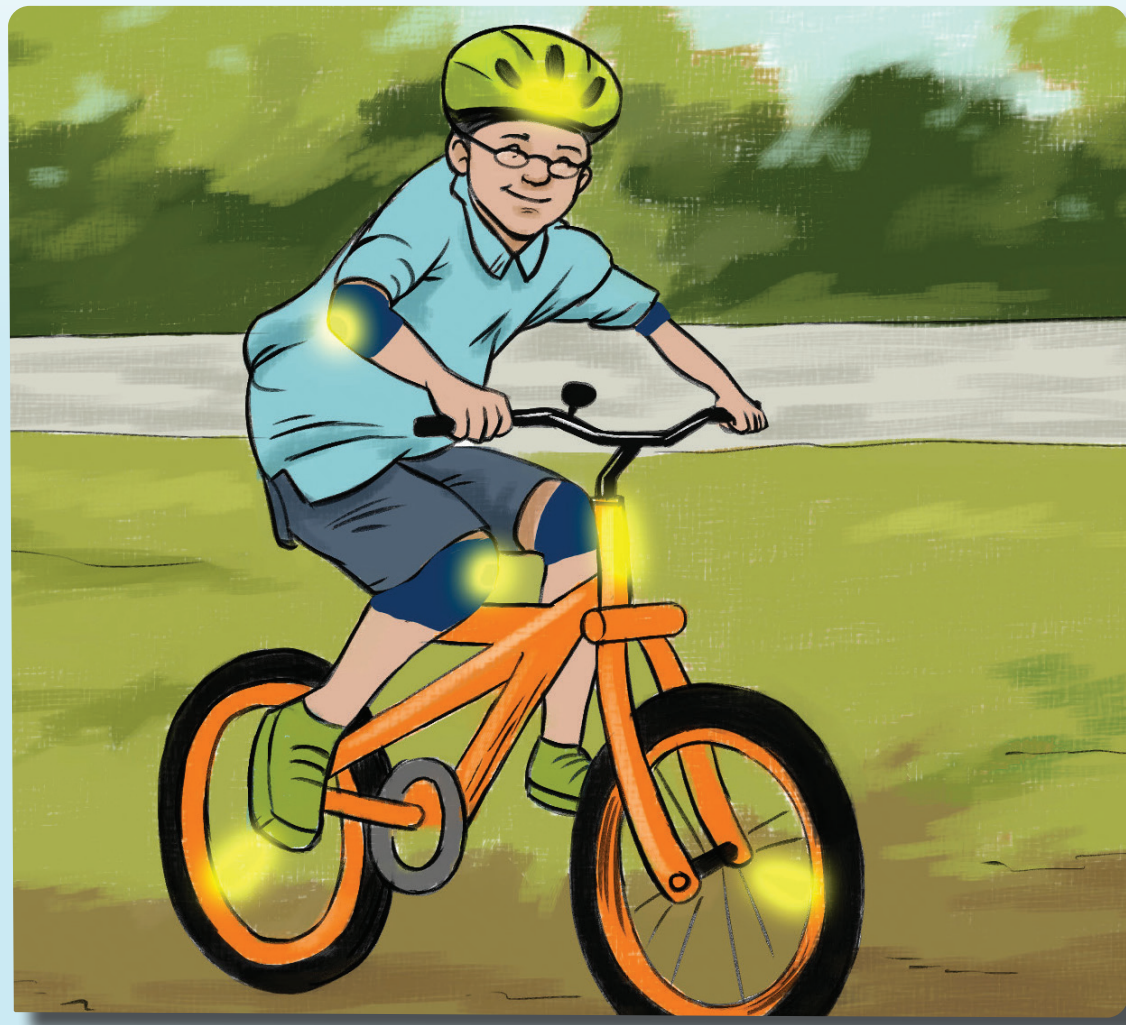
Tener el cuidado de llevar los pies bien apoyados en los reposapiés laterales y sujetarse con firmeza.



Llevar chaleco o cinta reflectiva y un casco para motocicleta del tamaño de su cabeza.

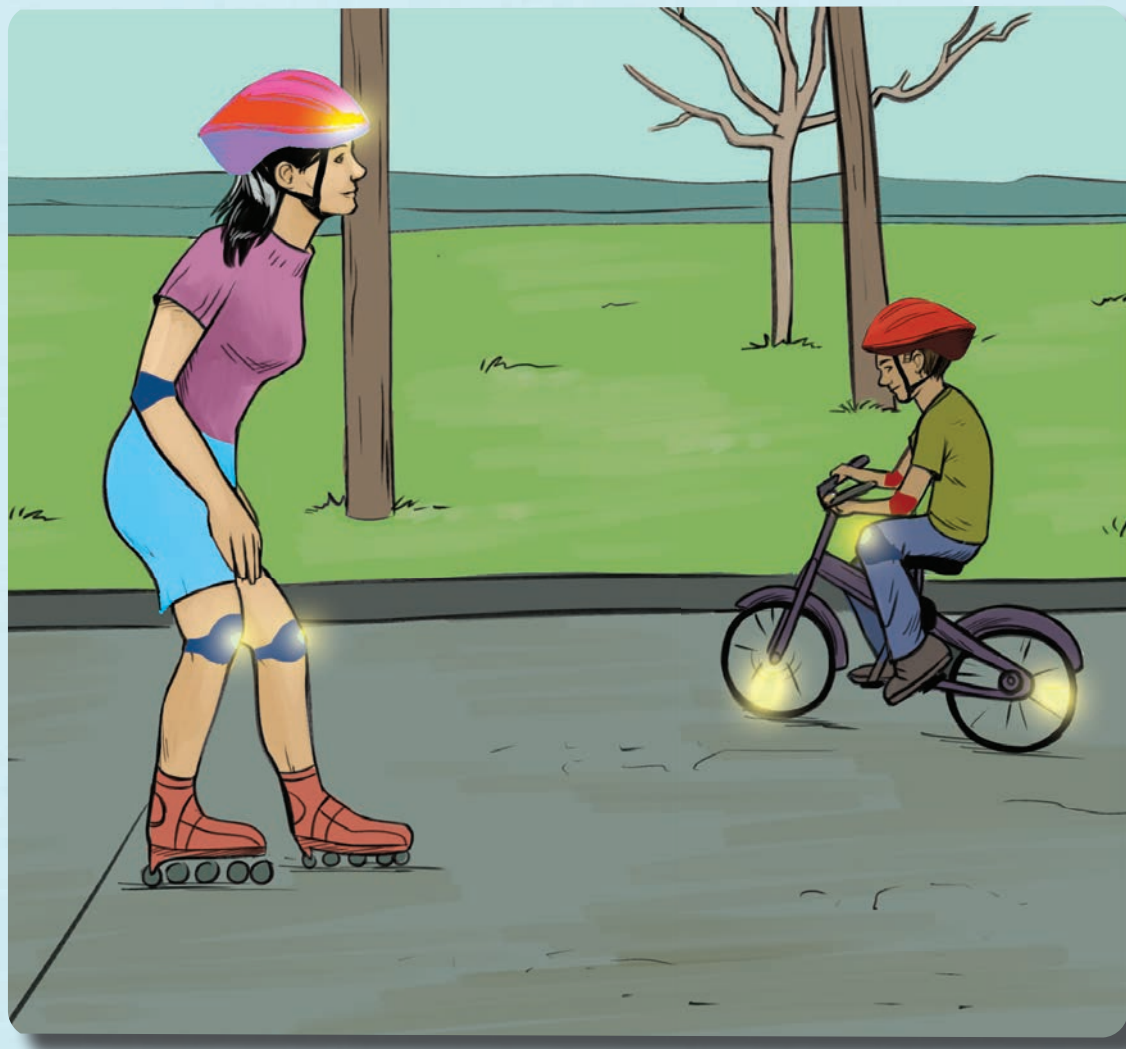


# ¿Qué es un ciclista?



Es la persona que conduce una bicicleta.

## ¿Por dónde circulan los niños y niñas en bicicleta?



Los niños y niñas menores de 6 años deben circular en los parques públicos y lugares seguros lejos de zonas transitadas, nunca por aceras.



# ¿Por dónde circulan los niños y niñas en bicicleta?



Los niños y niñas mayores de 6 años en vías públicas deben circular por la derecha, bien orillado (a) y deben ir en fila uno detrás de otro, acompañado de una persona mayor de 15 años.



# Buenas prácticas del ciclista



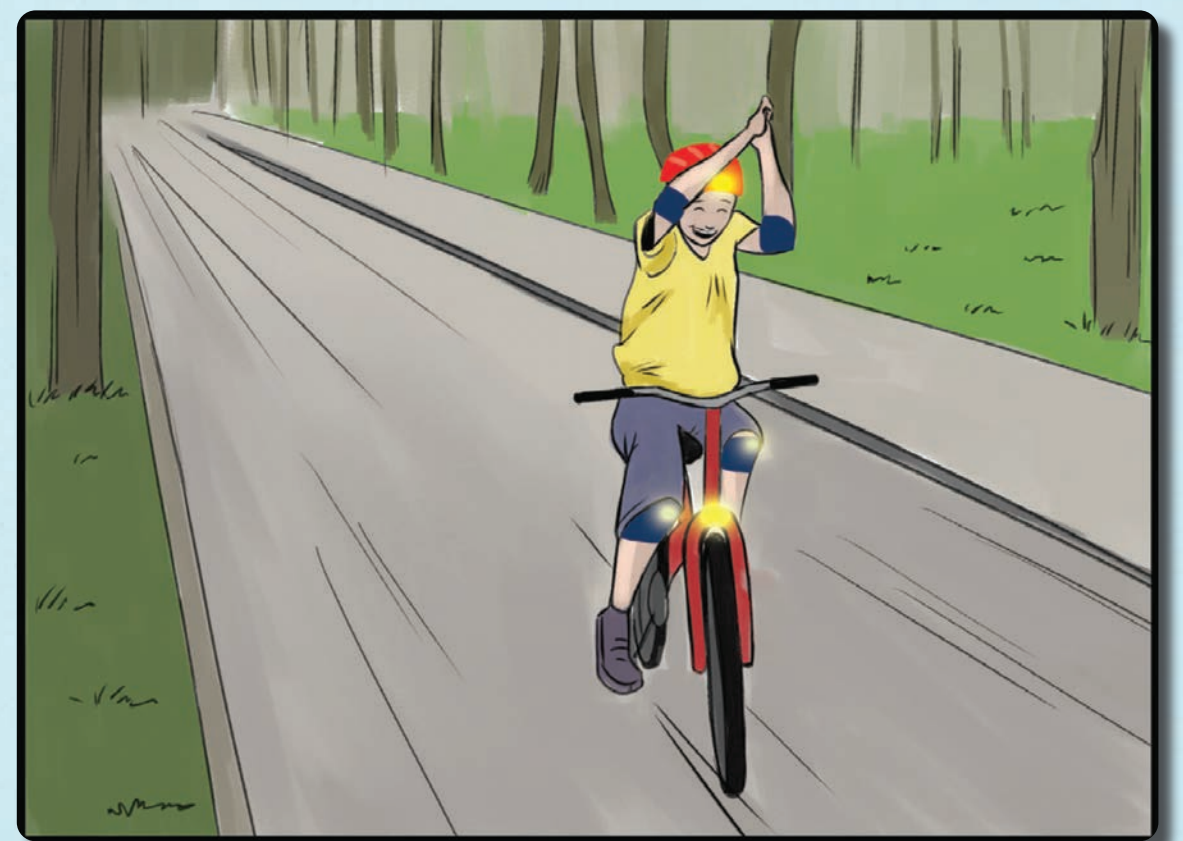
Revisar la bicicleta antes de usarla.



Evitar llevar a otro niño o niña en la bici y hacer maniobras peligrosas.



Partes de la bicicleta.



Evitar hacer competencias y agarrarse de otro para ser remolcado.





Utilizar equipo de protección (casco, coderas, rodilleras y guantes).



Usar elementos retrorreflectivos o leds en el cuerpo y en la bicicleta.



Respetar siempre el señalamiento vial.





Consejo de  
Seguridad Vial  
COSEVI



[www.csv.go.cr](http://www.csv.go.cr)

Coordinación: Jeannina Reyes Ramírez  
Contenidos: Zeneida Rodríguez Rojas  
Revisión: Carol Benavides Morales y Leanyceth Arias Zeledón

Area de Comunicación y Promoción, Dirección de Proyectos  
Consejo de Seguridad Vial  
San José, Costa Rica  
2024