

mi cantón **SIN** dengue!

ACCIONES PREVENTIVAS

para evitar la reproducción del mosquito transmisor en su casa, centro educativo, centro de trabajo y su comunidad.



Los **BALDES Y ESTAÑONES** que se utilizan para almacenar agua, limpiarlos con cepillo o esponja y jabón al menos una vez a la semana y taparlos para evitar que el mosquito deposite los huevecillos.

Esta es una acción preventiva diaria contra el Dengue.

www.ministeriodesalud.go.cr



mi cantón **SIN** dengue.

ACCIONES PREVENTIVAS

para evitar la reproducción del mosquito transmisor en su casa, centro educativo, centro de trabajo y su comunidad.



Los mosquitos depositan los huevecillos en las paredes de los **RECIPIENTES** los cuales al contacto con al agua inician su fase de reproducción. Por eso es necesario limpiarlos con cepillo y jabón para arrancar los huevecillos.

Esta es una acción preventiva diaria contra el Dengue.

www.ministeriodesalud.go.cr



El primer responsable en
prevenir el

Dengue

es usted

elimine los objetos que
acumulan agua



MINISTERIO DE SALUD



¿QUÉ ES EL DENGUE?

Es una enfermedad producida por un virus y transmitida por el zancudo *Aedes aegypti*.

Se presenta en dos formas:

Dengue clásico y Dengue hemorrágico.

SÍNTOMAS DE DENGUE CLÁSICO:

- Fiebre alta repentina.
- Dolor de músculos, huesos, cabeza, articulaciones y ojos.
- Sabor herrumbroso.
- A los 3 o 4 días de tener fiebre aparece un salpullido en el cuerpo, brazos y piernas.

SÍNTOMAS DEL DENGUE HEMORRÁGICO:

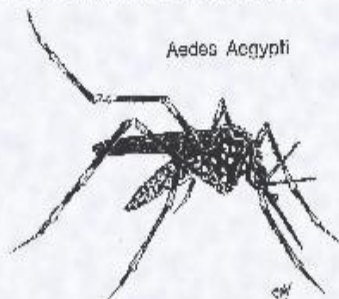
- Su inicio es similar al clásico.
- Las personas pueden presentar además sangrado en la piel, encías, estómago, oídos y nariz.
- Inflamación y enrojecimiento de la cara.
- Falta de apetito.
- Presión baja, pulso débil, sueño, sudoración, dificultad para respirar y estado de shock.



DENGUE

CONSEJOS PRÁCTICOS

- ☞ Elimine tarros, botellas, llantas y otros recipientes que puedan contener agua de lluvia.
- ☞ Limpie y repare las canoas de su casa.
- ☞ No utilice floreros, ni macetas con agua, llénelos con arena o tierra.
- ☞ Tape con arena o cemento los huecos de tapias y árboles.
- ☞ Limpie las pilas con cepillos y mantenga un desagüe continuo.
- ☞ Conserve limpios los lotes baldíos. Elimine los charrales.
- ☞ Limpie zanjas y caños, para evitar el estancamiento de agua.
- ☞ Tape muy bien los recipientes donde se almacena agua.
- ☞ Mantenga tapados los recipientes para basura.
- ☞ Si persisten los zancudos, aplique insecticida de uso doméstico, en las esquinas y lugares oscuros y frescos de la casa. No olvide debajo de las camas, mesas y detrás de armarios y aparadores.



Aedes Aegypti

Unidad de Comunicación
y Educación para la Salud

MINISTERIO DE SALUD



¿QUÉ ES EL DENGUE?

Es una enfermedad producida por un virus y transmitida por el zancudo *Aedes aegypti*.

Se presenta en dos formas:

Dengue clásico y Dengue hemorrágico.

SÍNTOMAS DE DENGUE CLÁSICO:

- Fiebre alta repentina.
- Dolor de músculos, huesos, cabeza, articulaciones y ojos.
- Sabor herrumbroso.
- A los 3 o 4 días de tener fiebre aparece un salpullido en el cuerpo, brazos y piernas.

SÍNTOMAS DEL DENGUE HEMORRÁGICO:

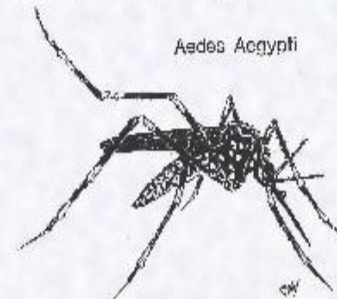
- Su inicio es similar al clásico.
- Las personas pueden presentar además sangrado en la piel, encías, estómago, oídos y nariz.
- Inflamación y enrojecimiento de la cara.
- Falta de apetito.
- Presión baja, pulso débil, sueño, sudoración, dificultad para respirar y estado de shock.



DENGUE

CONSEJOS PRÁCTICOS

- ☞ Elimine tarros, botellas, llantas y otros recipientes que puedan contener agua de lluvia.
- ☞ Limpie y repare las canoas de su casa.
- ☞ No utilice floreros, ni macetas con agua, llénelos con arena o tierra.
- ☞ Tape con arena o cemento los huecos de tapias y árboles.
- ☞ Limpie las pilas con cepillos y mantenga un desagüe continuo.
- ☞ Conserve limpios los lotes baldíos. Elimine los charrales.
- ☞ Limpie zanjas y caños, para evitar el estancamiento de agua.
- ☞ Tape muy bien los recipientes donde se almacena agua.
- ☞ Mantenga tapados los recipientes para basura.
- ☞ Si persisten los zancudos, aplique insecticida de uso doméstico, en las esquinas y lugares oscuros y frescos de la casa. No olvide debajo de las camas, mesas y detrás de armarios y aparadores.



Aedes Aegypti

Unidad de Comunicación
y Educación para la Salud

¡CUIDADO CON EL DENGUE!

El zancudo *Aedes Aegypti* transmisor de la enfermedad del dengue, vive dentro de las casas y sus alrededores y deposita sus huevos en lugares donde encuentra agua estancada limpia.

Elimine los criaderos del zancudo



Elimine tarros, botellas, llantas y otros recipientes que puedan contener agua de lluvia.



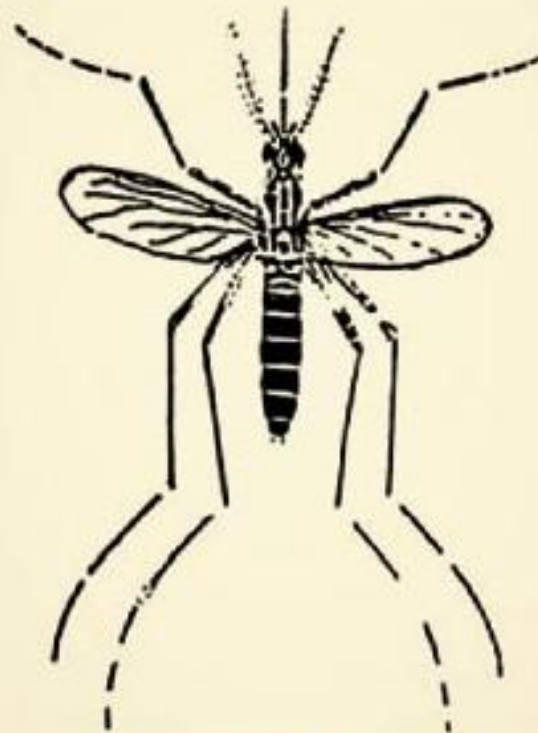
Mantener un desagüe continuo y cepillar constantemente.



Limpie y repare las canoas.



Tape con cemento huecos de tapias y árboles.



Elimine los floreros y matas en agua y llénelos con arena o tierra.



Limpie charrales y lotes baldíos.



Limpie zanjas y caños para que no se estanque el agua.



Mantenga tapados los recipientes de almacenamiento de agua.



Unidad de Comunicación
y Educación para la Salud

