

PRÁCTICA DE **FRANCÉS**

Para la prueba N°.1
Bachillerato a tu medida
2018

Recomendaciones para realizar la práctica

1. Esta práctica contiene 50 ítems de selección única.
2. Lea cuidadosamente cada uno de los ítems.
3. Resuelva cada ítem y elija una respuesta de las cuatro opciones (A, B, C, D) que se le presentan.
4. Una vez realizada la práctica, revise sus respuestas con el solucionario y las recomendaciones que se anexan.
5. Se le sugiere repasar los contenidos y objetivos que le presenten mayor dificultad, previo a la realización de la prueba.

SÉLECTION

50 ITEMS

Lisez le texte.

Le koala



Il a un corps court et rond; il ressemble à un ours en peluche avec une fourrure grise.

C'est un mammifère à poche comme le kangourou.

Il a été beaucoup chassé pour sa très belle fourrure car celle-ci est chaude et solide. Il est devenu assez rare et il est actuellement protégé. Afin d'éviter sa disparition, il est élevé dans des fermes australiennes.

Il se déplace très peu et reste même des journées entières dans le même arbre.

Il mange, se reproduit et dort dans les arbres; on ne le voit que très rarement au sol. Il dort presque dix-huit heures par jour dans les arbres.

Grâce à ses pouces et ses gros orteils (doigts des pattes) terminés par des griffes (élément pointu et courbé trouvé au bout des pattes), il grimpe en s'accrochant au tronc avec ses pattes. Il a cinq doigts à chaque patte. Sa queue est minuscule. C'est aussi un excellent nageur.

Source : Animalier CM, Ed. EDELIOS

D'après le texte précédent, identifiez l'option correcte pour compléter chaque phrase.

- 1) Le koala _____.
 - A) est le nom d'un ours en peluche
 - B) fait penser à un ours en peluche
 - C) a une poche comme l'ours en peluche
 - D) est un mammifère de la famille de l'ours

- 2) Le koala _____.
 - A) chasse dans les fermes
 - B) met de la fourrure chaude
 - C) est en danger car on le chasse
 - D) produit de la fourrure dans les fermes

- 3) Le koala _____.
 - A) va au sol pour manger
 - B) dort, mange et vit dans les arbres
 - C) se déplace beaucoup dans les arbres
 - D) dort seulement quelques heures par jour

- 4) Le koala _____.
 - A) nage avec difficulté
 - B) se sert de ses griffes pour nager
 - C) utilise sa queue pour s'accrocher aux arbres
 - D) se déplace dans les arbres grâce à ses pattes

Lisez le texte.

Petites annonces de rencontre

Alain :

Homme, 34 ans, grand, brun aux yeux verts, sympathique et sportif, électricien, aimant la nature et le cinéma, cherche à rencontrer jeune femme de 30 ans qui partage les mêmes goûts.

Caroline :

Jeune femme de 32 ans, blonde aux yeux noirs, cuisinière et adorant son métier. Elle préfère la nature, les arbres et les fleurs à la ville et aimant les films, voudrait rencontrer un homme gentil et tranquille pour commencer une belle amitié.

Source : Création personnelle

D'après le texte précédent, identifiez l'option correcte pour compléter chaque phrase.

- 5) Alain est un homme qui _____.
- A) a plus de 40 ans
 - B) apprécie le cinéma
 - C) travaille dans le cinéma
 - D) a un travail dans le sport
- 6) Alain veut rencontrer une femme qui _____.
- A) travaille dans l'électricité
 - B) préfère la ville à la nature
 - C) aime des choses différentes de lui
 - D) partage des choses en commun avec lui

- 7) Caroline est une femme _____.
- A) qui adore la ville
 - B) qui travaille avec Alain
 - C) qui aime faire la cuisine
 - D) brune et avec des yeux noirs
- 8) Caroline veut rencontrer un homme _____.
- A) pour faire un film
 - B) pour être son amie
 - C) avec des yeux noirs
 - D) qui habite dans la ville

Lisez le texte.

Les loisirs de cinq amis	
Barbara : Quand j'ai du temps, j'aime bien me promener en ville et faire les boutiques. Depuis six mois, je fais du théâtre, c'est très sympathique de faire des activités artistiques.	Jacques : En général, je fais du sport deux fois par semaine. Le jeudi je vais nager à la piscine et le vendredi soir, je fais du roller dans Paris avec mes amis.
Édith : L'été j'aime faire du sport, de la planche à voile à la plage et du vélo, et l'hiver, je fais du ski à la montagne.	Pascal : Vous savez, je n'aime pas trop le sport, je préfère les activités artistiques comme la peinture et l'écriture. J'écris des poèmes. J'aime regarder chez moi des films à la télévision. Le cinéma c'est trop cher.
Bruno : Des loisirs ? Je n'ai pas une minute à moi. Je travaille tout le temps et quand j'ai du temps libre, je ne fais rien du tout, je me repose à la maison.	

Source : DELF A1, 150 activités, CLE international, 2005, p.6 du livret de transcriptions

D'après le texte précédent, identifiez l'option correcte pour compléter chaque phrase.

- 9) Barbara _____.
- A) possède une boutique
 - B) a un théâtre depuis six mois
 - C) fait du théâtre dans les boutiques
 - D) aime le théâtre et aller dans les boutiques
- 10) Jacques _____.
- A) aime faire des sports différents
 - B) nage le vendredi avec des amis
 - C) fait du roller le jeudi avec des amis
 - D) va à la piscine trois fois par semaine
- 11) Édith _____.
- A) fait du vélo à la montagne en hiver
 - B) fait du sport en été mais **rien** en hiver
 - C) préfère faire de la planche à voile en hiver
 - D) pratique des sports différents selon la saison
- 12) Pascal _____.
- A) regarde les films au cinéma
 - B) aime les activités artistiques
 - C) aime le sport comme ses amis
 - D) écrit des poèmes pour la télévision

- 13) Bruno _____.
- A) est un homme qui **ne** travaille **pas**
 - B) a tout le temps des moments libres
 - C) se repose quand il a du temps libre
 - D) a beaucoup plus de loisirs que les autres
- 14) Les personnes les plus sportives sont _____.
- A) Édith et Pascal
 - B) Jacques et Édith
 - C) Barbara et Bruno
 - D) Barbara et Pascal
- 15) Les personnes qui aiment les activités artistiques sont _____.
- A) Édith et Barbara
 - B) Bruno et Barbara
 - C) Barbara et Pascal
 - D) Jacques et Pascal
- 16) Les personnes qui aiment rester à la maison sont _____.
- A) Édith et Pascal
 - B) Pascal et Bruno
 - C) Bruno et Jacques
 - D) Barbara et Pascal

Lisez le texte.

L'auberge

Chers clients,

- ✓ **Dans l'auberge, vous pouvez payer par carte bancaire, mais nous ne prenons pas les chèques. C'est pareil pour les dollars (il y a un bureau de change à 100 mètres).**
- ✓ **Dans la cuisine, il faut laver vos plats, verres et assiettes.**
- ✓ **Dans les chambres, vous ne devez pas faire de bruit après 21 heures.**
- ✓ **Dans la salle de bains, vous devez garder les lieux propres.**
- ✓ **Le jour de votre départ, passez à la réception avant 10h30.**
- ✓ **Rappel : le petit déjeuner est servi de 7h00 à 9h30.**

Bon voyage !

La direction

Source : Le DELF, 100 % réussite, A1, Ed. Didier 2016, p. 36

D'après le texte précédent, identifiez l'option correcte pour compléter chaque phrase.

- 17) Dans cette auberge, je peux payer _____.
- A) avec un chèque
 - B) avec des dollars
 - C) avec 100 dollars
 - D) par carte bancaire
- 18) Dans l'auberge, _____.
- A) c'est difficile de laver la vaisselle dans la cuisine
 - B) je peux laver assiettes et verres dans la réception
 - C) il faut respecter le silence dans la chambre la nuit
 - D) je peux faire la fête dans la chambre à partir de 21h00
- 19) Dans cet endroit, _____.
- A) on fait une réception pour le départ du client
 - B) on peut prendre le petit déjeuner après 9h30
 - C) il faut que je passe à la réception quand je m'en vais
 - D) il y a des appartements avec deux chambres, cuisine et salle de bains
- 20) Dans cette auberge, _____.
- A) on peut faire un voyage
 - B) il y a des règles à suivre
 - C) je peux faire tout ce que je veux
 - D) les clients ont un règlement pour la direction

Lisez les textes.

Logements à louer

Étudiant cherche chambre de 10 à 20 m², proche du métro et en centre-ville (si possible) avant septembre, 350 €.

Contactez Julien Dubois au 06.74.34.78.23 ou par mail : julien.dubois@gmail.com

A

À louer studio neuf meublé, 20 m² dans grand immeuble, quatrième étage, en centre-ville, garage, ascenseur, 340 € + eau et chauffage. Visite possible le 30 septembre. Appelez M. Girard au 06.65.34.65.23

B

Loue un logement de 2 pièces, non meublé, cuisine séparée, 42 m², banlieue calme, voisins sympathiques, métro 15 minutes à pied, 635 € + eau et chauffage.

Libre après le 1^o septembre.

Contactez Mme Dupont au 06.65.12.54.78

C

Loue chambre étudiante meublée, 16 m², dans petite résidence, quartier sûr, proche université et à côté du métro, 292 € avec eau et chauffage. Libre le 15 août.

Contactez M. Fontaine au 06.54.67.32.65

D

Source : Le DELF 100 % réussite, A1, Ed Didier, 2016, p. 46

D'après le texte précédent, identifiez l'option correcte pour compléter chaque phrase.

- 21) C'est l'annonce _____ qui correspond à une demande de location.
- A) A
 - B) B
 - C) C
 - D) D
- 22) Catherine peut payer 300 € par mois, c'est l'annonce _____ qui peut satisfaire sa demande.
- A) A
 - B) B
 - C) C
 - D) D
- 23) Hector a besoin d'un logement de 2 pièces meublé ou d'un studio meublé, il trouve l'annonce _____ intéressante.
- A) A
 - B) B
 - C) C
 - D) D
- 24) Je pense que les personnes des annonces _____ vont trouver un accord.
- A) A et D
 - B) C et B
 - C) A et C
 - D) B et D

Observez les images.

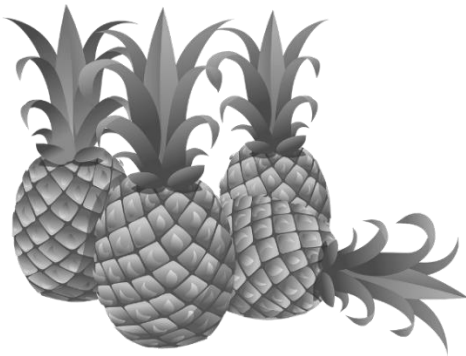
Le prix des fruits



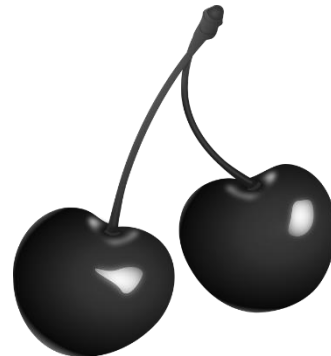
1,50 €, le kilo d'oranges



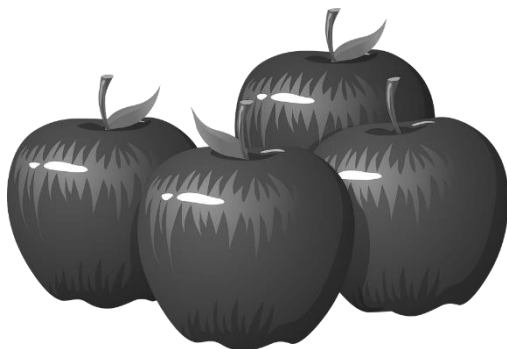
1,30 €, le kilo de framboises



Ananas du Costa Rica, 3 € la pièce



2,50 €, le kilo de cerises



1,80 €, le kilo de pommes



3,00 €, le kilo de bananes

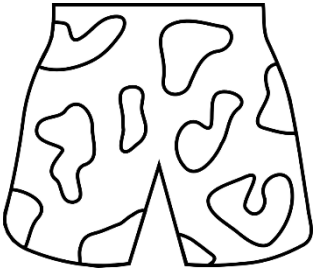
Source : <https://pixabay.com>

D'après le texte précédent, identifiez l'option correcte pour compléter chaque phrase.

- 25) Le kilo de cerises coûte _____.
- A) plus que le kilo d'oranges
 - B) le même prix que l'ananas
 - C) moins que le kilo de pommes
 - D) autant que le kilo de framboises
- 26) L'ananas du Costa Rica est _____.
- A) l'un des fruits les plus chers
 - B) aussi cher que le kilo de cerises
 - C) meilleur marché que les bananes
 - D) moins cher que le kilo de framboises
- 27) Je vais acheter des pommes, _____.
- A) mais l'ananas est moins cher
 - B) même si l'ananas vaut autant
 - C) parce que les cerises sont plus chères
 - D) mais les bananes sont meilleur marché
- 28) Le kilo de bananes _____.
- A) coûte moins que le kilo de cerises
 - B) est moins cher qu'un kilo d'oranges
 - C) coûte plus que le kilo de framboises
 - D) est moins cher que le kilo de pommes

Observez les images.

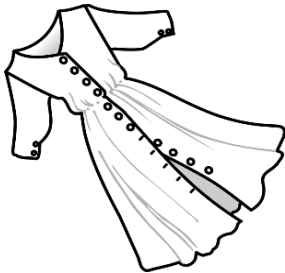
Le prix des vêtements



Bermuda
12 €



Sandales
8 €



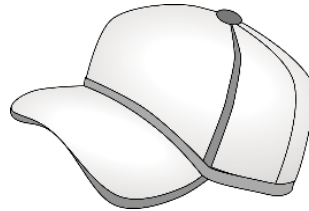
Robe
14 €



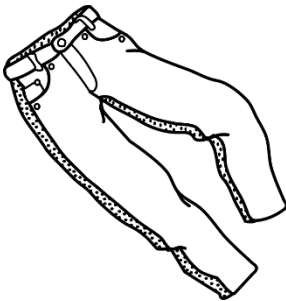
Chaussures
de sports
20 €



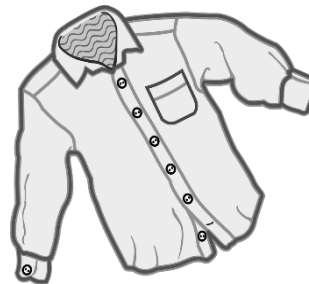
Tee-shirt
lot de 2
10 €



Casquette
de sport
9 €



Pantalon
de femme
22 €



Chemise
d'homme
16 €

Source : <https://pixabay.com>

D'après le texte précédent, identifiez l'option correcte pour compléter chaque phrase.

29) L'offre la moins chère correspond _____.

- A) à la robe
- B) au bermuda
- C) aux sandales
- D) au lot de tee-shirts

30) Le vêtement le plus cher est _____.

- A) la chemise d'homme
- B) la casquette de sport
- C) le pantalon de femme
- D) les chaussures de sport

31) Les chaussures de sport sont _____.

- A) plus chères que la casquette
- B) moins chères que le bermuda
- C) moins chères que les sandales
- D) plus chères que le pantalon de femme

32) Les sandales coûtent _____.

- A) autant que le bermuda
- B) un prix aussi cher que la robe
- C) le même prix que la casquette
- D) un prix moins élevé que les tee-shirts

Lisez le texte.

Avant la fête

Alexandra et Clotilde se préparent pour la fête d'anniversaire de leur amie Christine

Alexandra : Comment tu vas t'habiller ce soir ?

Clotilde : Je vais mettre ma nouvelle robe verte, et toi ?

Alexandra : Je ne sais pas. Mon pantalon rouge ou noir ?

Clotilde : Je préfère le rouge, il te va mieux. Avec ton tee-shirt bleu et blanc ? Je l'aime bien.

Alexandra : Ah non ! Je ne l'aime pas du tout ! Que penses-tu du chemisier rose avec des fleurs rouges ?

Clotilde : Ah oui ! C'est mieux... Avec ma robe, je mets mon collier de coquillages ?

Alexandra : Je trouve que ça ne va pas avec tes cheveux... et s'il se casse ?

Clotilde : Tu as raison, je ne le mets pas. Et puis je ne vais pas mettre la robe finalement. Je crois que Christine a acheté la même.

Source : Création personnelle

D'après le texte précédent, identifiez l'option correcte pour compléter chaque phrase.

- 33) Clotilde _____.
- A) met un collier de coquillages
 - B) aime le pantalon noir d'Alexandra
 - C) se prépare pour la fête d'Alexandra
 - D) préfère le pantalon rouge d'Alexandra
- 34) Alexandra _____.
- A) préfère la robe verte de Clotilde
 - B) déteste son tee-shirt bleu et blanc
 - C) aime le bleu et blanc avec le rouge
 - D) aime beaucoup le collier pour Clotilde
- 35) Alexandra et Clotilde _____.
- A) **ne** sont **pas** du tout d'accord
 - B) possèdent des goûts différents
 - C) vont s'habiller comme Christine
 - D) s'habillent de manière identique

Lisez le texte.

Le match de football

Louis: Ce soir, il y a un match à la télévision, j'ai proposé à Karim de venir le regarder ensemble ici à la maison.

Sophie: Oh non ! Du football ? J'en ai assez ! Tu regardes les matchs tous les mercredis. On pourrait faire autre chose, pour une fois. Tiens, on va au restaurant si tu veux ? Il y a un nouveau restaurant chinois dans notre rue...

Louis: Mais, c'est impossible ; c'est la finale de la Coupe de France entre le Paris Saint-Germain et l'Olympique de Marseille.

Sophie: Il y a toujours une bonne raison... Puisque c'est comme ça, j'y vais toute seule.

Source : DELF A1, 150 exercices, CLE International, 2005, p. 5 du livret de transcription

D'après le texte précédent, identifiez l'option correcte pour compléter chaque phrase.

36) Dans cette situation, _____.

- A) Louis et Karim iront au restaurant ensemble
- B) Sophie va ouvrir un nouveau restaurant chinois
- C) Louis et Karim discutent pour voir un match ensemble
- D) Louis a invité Karim pour voir un match de football avec lui

37) Selon la conversation, _____.

- A) Sophie est contente parce qu'un ami vient les voir
- B) Louis souhaite voir un match important à la maison
- C) Louis et Sophie sont d'accord pour aller au restaurant
- D) Louis et Sophie décident d'aller au restaurant après le match

38) Finalement, Sophie décide _____.

- A) d'inviter Karim au restaurant
- B) de voir le match à la télévision
- C) d'aller au restaurant toute seule
- D) de regarder le match mercredi prochain

Lisez le texte.

Économies d'énergie

C'est décidé !

Cette année, je fais des économies d'énergie

Pourquoi ? Pour des raisons financières et pour protéger l'environnement.

Pour économiser l'énergie et réduire mes factures, il faut mettre en place des actions simples.

Voici quelques exemples :

Appareils électriques et éclairage :

- ✓ **Éteignez la lumière et les appareils électriques (télévision, ordinateur) quand vous ne les utilisez pas.**
- ✓ **Débranchez les appareils électriques que vous n'utilisez pas souvent : robot, imprimante.**

Électroménager :

- ✓ **Ne mettez pas d'aliments encore chauds dans le congélateur ou le réfrigérateur.**
- ✓ **Enlevez souvent la poussière dans les appareils électroménagers.**
- ✓ **Ne mettez pas vos appareils près du four ou d'une fenêtre ensoleillée.**

Source : Le Delf 100% réussite, A2, Ed. Didier, 2016, p.63

D'après le texte précédent, identifiez l'option correcte pour compléter chaque phrase.

- 39) Le texte explique _____.
- A) comment produire de l'énergie
 - B) comment dépenser plus d'énergie
 - C) la façon de faire disparaître les factures
 - D) la manière de payer moins pour l'énergie
- 40) En ce qui concerne les appareils électriques, _____.
- A) la télévision doit rester toujours éteinte
 - B) j'allume l'imprimante seulement pour l'utiliser
 - C) je laisse la lumière allumée quand je sors de la maison
 - D) l'ordinateur fonctionne sans arrêt pour économiser l'énergie
- 41) Pour faire des économies, il faut _____.
- A) profiter du soleil pour chauffer le four
 - B) mettre les plats chauds dans le congélateur
 - C) protéger les électroménagers de la poussière
 - D) placer les électroménagers dans un lieu ensoleillé

Observez les images.

Le recyclage

1. Éviter le gaspillage !



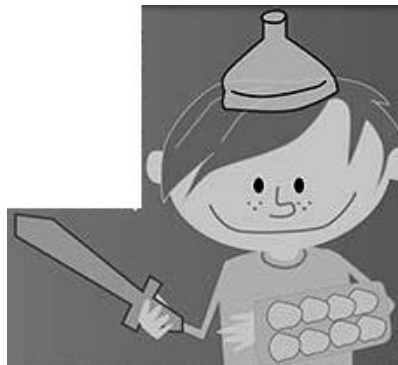
Récupérer l'eau pour arroser le potager ou les plantes.

2. Trier ses déchets !



Mettre en place des récipients pour trier le plastique, le papier et le carton.

3. Recycler les matériaux en jeu !



Utiliser des objets recyclés comme objet de jeu et d'expérimentation (bouteilles, pots de yaourts, bouchons, boîtes de lait)

Source : <https://www.bloghoptoys.fr>

D'après le texte précédent, identifiez l'option correcte pour compléter chaque phrase.

42) Selon l'image 1, _____.

- A) l'eau est pour laver les plantes
- B) l'eau inutilisée sert pour les plantes
- C) dans le potager, il y a de l'eau gaspillée
- D) l'enfant plante un potager avec de l'eau

43) Sur l'image 2, _____.

- A) les déchets sont jetés selon leur catégorie
- B) trier, c'est mettre tous les déchets ensemble
- C) la fille met le papier et le carton dans le même récipient
- D) on fait des récipients en plastique, en papier ou en carton

44) L'enfant de l'image 3 _____.

- A) recycle ses jouets
- B) achète des jeux recyclés
- C) achète de nouveaux jouets
- D) joue avec des matériaux recyclés

Lisez le texte.

Indications pour un médicament

Paracétamol 500 mg
en boîte de 6 comprimés



Dans quel cas utiliser ce médicament ?

Ce médicament contient du paracétamol. Il est indiqué en cas de douleurs et/ou de fièvre tels que maux de tête, états grippaux ou douleurs dentaires.

Précaution d'emploi

Si la douleur persiste plus de 5 jours ou la fièvre plus de 3 jours, ne pas continuer le traitement sans l'avis du médecin.

Comment utiliser ce médicament ?

Cette présentation est réservée à l'adulte et à l'enfant à partir de 27 kg (environ 8 ans)

Pour les adultes et les enfants de plus de 50 kg : 1 à 2 comprimés toutes les 4 heures, ne pas dépasser 10 comprimés par jour.

Chez l'enfant :

- ✓ entre 27 et 40 kg, 1 comprimé toutes les 4 heures, sans dépasser 4 comprimés par jour
- ✓ entre 41 et 50 kg, 1 comprimé toutes les 4 heures, sans dépasser 6 comprimés par jour

Mode et voie d'administration

Voie orale. Les comprimés sont à avaler tels quels avec une boisson (par exemple eau, lait, jus de fruit).

Source : DELF A2, 200 activités, Clé International, 2006, p. 66

D'après le texte précédent, identifiez l'option correcte pour compléter chaque phrase.

- 45) Ce comprimé est utilisé _____.
- A) pour mieux dormir le jour
 - B) quand on a des douleurs
 - C) pour faire monter la fièvre
 - D) quand on a envie d'un bonbon
- 46) On peut le prendre _____.
- A) après 5 jours de douleur
 - B) quelques jours seulement
 - C) aussi longtemps qu'on veut
 - D) sous indication médicale seulement
- 47) Il faut administrer ce médicament avec une boisson _____.
- A) dix fois par jour pour un adulte
 - B) à partir de 27 ans et jusqu'à 50 ans
 - C) par exemple dans du lait pour un bébé
 - D) et attendre 4 heures pour en prendre un autre

Lisez le texte.

Piscine thermale “Les nénuphars”

Règlement

Pour permettre à tous de profiter de la piscine ouverte au public, nous vous invitons à respecter ces quelques règles :

- ✓ **Il est obligatoire pour tous de porter un bonnet de bain.**
- ✓ **Les enfants de moins de 10 ans, même s'ils savent nager, doivent être accompagnés d'un adulte.**
- ✓ **Ne circulez pas au bord de la piscine en chaussures, seules les sandales sont autorisées.**
- ✓ **Ne courez pas pieds nus.**
- ✓ **Pour éviter tout accident : ne plongez pas dans l'eau quand il y a beaucoup de monde.**
- ✓ **Il est interdit de manger et boire autour des piscines.**

Source : DELF Scolaire et Junior A2, Hachette FLE, 2016, p. 79

D'après le texte précédent, identifiez l'option correcte pour compléter chaque phrase.

- 48) Cette piscine _____.
- A) appartient à la famille Nénuphars
 - B) est publique avec un règlement à suivre
 - C) a un magasin avec des produits pour piscine
 - D) est le nom d'un endroit pour boire et pour manger
- 49) Les enfants de moins de 10 ans _____.
- A) doivent savoir nager
 - B) peuvent nager tous seuls
 - C) peuvent venir seuls à la piscine
 - D) sont obligés de venir avec un adulte
- 50) Dans cette piscine, on doit _____.
- A) mettre des chaussures
 - B) mettre un bonnet de bain
 - C) prendre un café près de la piscine
 - D) plonger dans l'eau s'il y a beaucoup de monde

ANEXO

A continuación encontrará:

- El solucionario
- Las recomendaciones para la resolución de cada ítem

Solucionario

Se le recuerda que se evalúa comprensión de lectura en textos auténticos escritos en francés y no contenidos gramaticales, por lo tanto, se le recomienda que para su preparación revise diferentes fuentes de información para ampliar su vocabulario, diferentes expresiones y practicar su comprensión de textos. Cuando estudie mantenga siempre a su lado un diccionario Francés-español y Español-francés.

Por lo tanto, en las pruebas nacionales de francés, la gramática se convierte así en un contenido de apoyo para el estudio de textos auténticos y no su objetivo principal.

Ítem	Respuesta
1	B
Resolución del ítem: <ul style="list-style-type: none">• La clave es la letra B.• La respuesta no puede ser la opción A pues se trata de un animal vivo, no de un juguete de peluche, al igual que la opción C porque el oso no tiene bolsa ventral.• La respuesta D tampoco es correcta pues es un animal de la familia del canguro.	

Ítem	Respuesta
2	C
Resolución del ítem: <ul style="list-style-type: none">• La clave es la letra C porque este animal está en peligro de extinción.• No es un animal cazador, por lo tanto, no puede ser la opción A.• No puede ser la opción B porque no viste piel, sino que es de él.• Este animal no produce la piel, entonces no puede ser la opción D.	

Ítem	Respuesta
3	B
Resolución del ítem: <ul style="list-style-type: none">• La clave es la letra B.• No es la opción A porque el koala baja muy pocas veces al suelo y no lo hace para comer.• Se mueve lentamente en el árbol donde está y prácticamente se queda en un mismo árbol durante todo el día, por eso no es la opción C.• Tampoco puede ser la opción D porque duerme muchas horas durante el día, hasta 18 horas por día.	

Ítem	Respuesta
------	-----------

4	D
Resolución del ítem: <ul style="list-style-type: none"> • La clave es la letra D. • No puede ser la opción A porque el texto dice que es un excelente nadador. • No usa sus garras para nadar, sino para trepar en los árboles, por lo tanto, no puede ser la opción B. • No puede utilizar su cola para agarrarse de los árboles porque es muy pequeña, entonces no puede ser la opción C. 	

Ítem	Respuesta
5	B
Resolución del ítem: <ul style="list-style-type: none"> • La clave es la letra B. • No puede ser la opción A, porque el texto menciona que él tiene 34 años, no más. • No es la opción C, pues es electricista y además se dice que le gusta el cine, no que trabaja en esta rama. • Tampoco puede ser la opción D, pues le gusta el deporte, pero no es su profesión. 	

Ítem	Respuesta
6	D
Resolución del ítem: <ul style="list-style-type: none"> • La clave es la letra D. • No es la opción A, pues el texto no menciona que Alain busca una mujer con la misma profesión que él. • No es la opción B, él prefiere la naturaleza y busca una mujer que ame la naturaleza más que a la ciudad. • La respuesta correcta es la opción D, por lo tanto, no puede ser el contrario, planteado en la opción C. 	

Ítem	Respuesta
7	C
Resolución del ítem: <ul style="list-style-type: none"> • La clave es la letra C. • No es la opción A, porque ella dice prefiere la naturaleza, los árboles y las flores a la ciudad. • Ella no trabaja con Alain, entonces no puede ser la opción B. • No es la opción D pues la mujer es rubia (blonde) y no morena (brune). 	

Ítem	Respuesta
------	-----------

8	B
Resolución del ítem:	
<ul style="list-style-type: none"> • La clave es la letra B. • La repuesta no puede ser A, porque a Caroline le gustan las películas, no trabaja haciéndolas. • No es la opción C porque no habla del color de ojos del hombre que quisiera conocer. • No es la opción D, porque no se menciona que le gustaría conocer un hombre que viva en la ciudad. 	

Ítem	Respuesta
9	D
Resolución del ítem:	
<ul style="list-style-type: none"> • La clave es la letra D. • No puede ser la opción A, porque Barbara no posee tiendas, sino que le gusta visitarlas. • No tiene un teatro, solo que gusta actuar, entonces no es la opción B. • Tampoco es la opción C, porque no actúa en las tiendas. 	

Ítem	Respuesta
10	A
Resolución del ítem:	
<ul style="list-style-type: none"> • La clave es la letra A. A Jacques le gusta ir a la piscina y practicar roller. • No es la opción B, Jacques va a la piscina el día jueves. • Jacques practica roller el viernes no el jueves, entonces no es la opción C. • No es la opción D, porque va a la piscina solo un día a la semana. 	

Ítem	Respuesta
11	D
Resolución del ítem:	
<ul style="list-style-type: none"> • La clave es la letra D. • No puede ser la opción A, porque practica ciclismo en verano y no en invierno. • No es la opción B, porque practica deportes a lo largo del año, en verano y también en invierno. • No es la opción C, porque practica la planche à voile en la playa y en verano. 	

Ítem	Respuesta
------	-----------

12	B
Resolución del ítem:	
<ul style="list-style-type: none"> • La clave es la letra B. A Pascal les gusta las actividades artísticas como pintar y escribir. • No va al cine porque es demasiado caro y las películas las ve en la televisión, entonces no es la opción A. • A Pascal no le gusta el deporte, entonces no puede ser la opción C. • En ningún momento el texto dice que escribe poemas para la televisión, por lo tanto, no puede ser la opción D. 	

Ítem	Respuesta
13	C
Resolución del ítem:	
<ul style="list-style-type: none"> • La clave es la letra C. El texto menciona que cuando Bruno tiene ratos libres, él reposa. • Siendo Bruno un hombre que trabaja todo el tiempo, la opción A no puede ser correcta, ni tampoco la opción B o la opción D. 	

Ítem	Respuesta
14	B
Resolución del ítem:	
Para responder este ítem, se puede agrupar las personas por gustos:	
<ul style="list-style-type: none"> • La clave es la letra B. A Jacques y Édith les gustan los deportes, así que la respuesta correcta es la opción B. • A Édith le gustan los deportes pero a Pascal no, por lo tanto la opción A no es la correcta. • Barbara le gusta visitar las tiendas y Bruno descansar en casa, por lo tanto la opción C no es la correcta. • A Barbara, le gusta el teatro y Pascal pinta y escribe poemas, entonces son ocios artísticos, por lo tanto, la clave no es la opción D. 	

Ítem	Respuesta
15	C
Resolución del ítem:	
Para responder este ítem, se puede agrupar las personas por gustos:	
<ul style="list-style-type: none"> • La clave es la letra C. A Barbara, le gusta el teatro y Pascal pinta y escribir poemas, entonces son actividades artísticas, por lo tanto, la buena respuesta es C. • A Édith le gusta el deporte, solamente a Barbara le gustan las actividades artísticas, por lo tanto la opción A no es la correcta. • Bruno aprecia descansar en casa y Barbara visitar las tiendas, la opción B no es la correcta. • Solo a Pascal, les gustan las actividades artísticas, la opción D no es la correcta. 	
Ítem	Respuesta

16	B
Resolución del ítem:	
<ul style="list-style-type: none"> • Para responder este ítem, se puede agrupar las personas por gustos: • La clave es la letra B. En los casos de Pascal y Bruno, se menciona que a los dos les gusta quedarse en la casa viendo películas y descansando respectivamente. • En los casos de Édith y Pascal, se menciona solamente que a Pascal le gusta quedarse en la casa viendo películas, por lo tanto la opción A no es la correcta. • En los casos de Bruno y Jacques, se menciona solamente que a Bruno le gusta quedarse en la casa, por lo tanto la opción C no es la correcta. • En los casos de Barbara y Pascal, se menciona solamente que a Pascal le gusta quedarse en la casa, por lo tanto la opción D no es la correcta. 	

Ítem	Respuesta
17	D
Resolución del ítem:	
<ul style="list-style-type: none"> • La clave es la letra D. • El albergue no acepta cheques, por lo tanto no es la opción A. • No puede ser la opción B, porque no se aceptan dólares. • No es la opción C porque el albergue no acepta dólares en efectivo. 	

Ítem	Respuesta
18	C
Resolución del ítem:	
<ul style="list-style-type: none"> • La clave es la letra C. • La opción A no es válida pues nada indica esta afirmación. • La opción B no es válida pues nada indica esta afirmación. • La opción D no es correcta porque la dirección solicita hacer silencio a partir de las 21 horas (9 de la noche). 	

Ítem	Respuesta
19	C
Resolución del ítem:	
<ul style="list-style-type: none"> • La clave es la letra C. • La opción A no es válida, pues no se habla de fiesta sino del lugar llamado recepción en la entrada del establecimiento y nada se hace cuando se va el cliente, sino que él tiene que presentarse ahí. • La opción B no es válida porque el desayuno está servido hasta las 9h30, no después. • La opción D tampoco es válida pues no hay apartamentos con dos habitaciones en el albergue. 	

Ítem	Respuesta
------	-----------

20	B
Resolución del ítem:	
<ul style="list-style-type: none"> • La clave es la letra B pues da la lista de indicaciones de un reglamento. • La opción A no es la correcta porque no se hace viaje en este albergue, sino que es una etapa durante algún viaje. • Obviamente el cliente no puede hacer todo lo que quiera en el albergue como lo propone la opción C. • Es el reglamento de la dirección del albergue para los clientes y no el contrario como lo sugiere la opción D. 	

Ítem	Respuesta
21	A
Resolución del ítem:	
<ul style="list-style-type: none"> • La clave es la letra A. • La respuesta correcta es A pues es la única que corresponde a una búsqueda de un lugar de alojamiento, todos los otros anuncios están relacionados con ofertas. 	

Ítem	Respuesta
22	D
Resolución del ítem:	
<ul style="list-style-type: none"> • La clave es la letra D. • La opción A corresponde a una búsqueda. • Las opciones B y C hablan de un precio más caro, por lo tanto, la respuesta D es la correcta. 	

Ítem	Respuesta
23	B
Resolución del ítem:	
<ul style="list-style-type: none"> • La clave es la letra B. • La opción A corresponde a la búsqueda de una habitación, no de un lugar de 2 habitaciones ni de un estudio amueblado. • La opción C corresponde a la oferta de un lugar sin muebles. • La opción D es solo una habitación. 	

Ítem	Respuesta
24	A
Resolución del ítem:	
<ul style="list-style-type: none"> • La clave es la letra A por que corresponden en muchos detalles. • No pueden ser las opciones B ni D porque ambas presentan opciones de alquiler. • En cuanto a la opción C, las fechas indicadas no corresponden. 	

Ítem	Respuesta
25	A
Resolución del ítem: <ul style="list-style-type: none"> • La clave es la letra A. • La piña, en la opción B es más cara. • En la opción C, es el contrario, las cerezas valen más caro que las manzanas. • En la opción D, las frambuesas son más baratas. 	

Ítem	Respuesta
26	A
Resolución del ítem: <ul style="list-style-type: none"> • La clave es la letra A. • La piña es más cara que las frambuesas (opción D) y que las cerezas (opción B). • La piña tiene el mismo precio que los bananos, entonces, no es la opción C. 	

Ítem	Respuesta
27	C
Resolución del ítem: <ul style="list-style-type: none"> • La clave es la letra C. • En las opciones A y B, las afirmaciones son contrarias y en la D, no es cierto que los bananos sean más baratos que las manzanas. 	

Ítem	Respuesta
28	C
Resolución del ítem: <ul style="list-style-type: none"> • La clave es la letra C. • La única respuesta posible es la C porque es cierto que los bananos valen más que las frambuesas y porque todas las demás opciones proponen afirmaciones contrarias. 	

Ítem	Respuesta
29	C
Resolución del ítem: <ul style="list-style-type: none"> • La clave es la letra C porque todas las demás opciones corresponden a productos más caros. 	

Ítem	Respuesta
30	C
Resolución del ítem: <ul style="list-style-type: none"> • La clave es la letra C porque todas las demás opciones corresponden a productos más baratos. 	

Ítem	Respuesta
31	A
Resolución del ítem:	
<ul style="list-style-type: none"> La clave es la letra A porque las demás afirmaciones son contrarias. 	

Ítem	Respuesta
32	D
Resolución del ítem:	
<ul style="list-style-type: none"> La clave es la letra D porque las demás afirmaciones son contrarias. 	

Ítem	Respuesta
33	D
Resolución del ítem:	
<ul style="list-style-type: none"> La clave es la letra D. No es la opción A porque Clotilde decide no ponerse el collar. No es la opción B porque Clotilde prefiere el pantalón rojo. No es la opción C porque se trata de la fiesta de Christine. 	

Ítem	Respuesta
34	B
Resolución del ítem:	
<ul style="list-style-type: none"> La clave es la letra B. No es la opción A porque Alexandra no indica su preferencia. No es la opción C porque, al contrario, no le gusta esta combinación. No es la opción D porque dice que no le luce el collar. 	

Ítem	Respuesta
35	B
Resolución del ítem:	
<ul style="list-style-type: none"> La clave es la letra B. Difieren solamente en algunos aspectos (opción A). No se van a vestir como su amiga Christine (opción C). No se visten de manera idéntica (opción D). 	

Ítem	Respuesta
36	D
Resolución del ítem:	
<ul style="list-style-type: none"> La clave es la letra D. No puede ser la opción A porque sólo Sophie quiere ir al restaurante. No es la opción B porque no hay ninguna indicación al respecto, el texto dice que Sophie quiere ir a comer al restaurante no hay ninguna indicación que el restaurante sea de Sophie. No es la opción C porque Karim no habla en el diálogo. 	

Ítem	Respuesta
37	B
Resolución del ítem: <ul style="list-style-type: none"> • La clave es la letra B. • No es la opción A porque solo Louis está contento de recibir a Karim. • No es la opción C porque solo Sophie quiere ir al restaurante, Louis quiere ver el partido. • No es la opción D porque ni Louis ni Sophie llegan a ese acuerdo. 	

Ítem	Respuesta
38	C
Resolución del ítem: <ul style="list-style-type: none"> • La clave es la letra C. • La opción A no es la clave ya que no hay ninguna indicación al respecto. • La opción B no es la clave ya que Sophie decide ir al restaurante. • La opción D no es la clave ya que el partido es esa misma noche. 	

Ítem	Respuesta
39	D
Resolución del ítem: <ul style="list-style-type: none"> • La clave es la letra D. • No puede ser la opción A, porque el texto habla de ahorrar, no de producir energía. • La opción B expresa lo contrario al texto. • No se habla de hacer desaparecer las facturas (opción C). 	

Ítem	Respuesta
40	B
Resolución del ítem: <ul style="list-style-type: none"> • La clave es la letra B. • Las opciones A, C y D tratan afirmaciones contrarias a la economía de energía. 	

Ítem	Respuesta
41	C
Resolución del ítem: <ul style="list-style-type: none"> • La clave es la letra C. • La opción A habla de una acción inútil. • La opción B habla de una acción que más bien daña el congelador. • La opción D habla de una acción que se debe evitar según el texto. 	

Ítem	Respuesta
42	B
Resolución del ítem: <ul style="list-style-type: none"> • La clave es la letra B. • No es la opción A porque ni la imagen ni el texto se refieren al niño lavando las plantas. • La opción C expresa una afirmación contraria, el agua se debe reutilizar no desperdiciar. • En la opción D, el niño no está plantando sino regando las plantas. 	

Ítem	Respuesta
43	A
Resolución del ítem: <ul style="list-style-type: none"> • La clave es la letra A. • La opción B expresa una acción contraria a la planteada en el documento. • En la opción C, la niña debería hacer lo contrario a la afirmación planteada en esta opción. • El texto no menciona sobre fabricar recipientes nuevos sino solamente reciclar, por lo tanto la opción D no es correcta. 	

Ítem	Respuesta
44	D
Resolución del ítem: <ul style="list-style-type: none"> • La clave es la letra D. • El texto propone reutilizar objetos para construir nuevos juguetes, no reciclar los ya existentes (opción A no es correcta). • El texto propone reutilizar materiales no comprar juguetes reciclados (opción B no es correcta). • El texto propone reutilizar no comprar nuevos juguetes (opción C no es correcta). 	

Ítem	Respuesta
45	B
Resolución del ítem: <ul style="list-style-type: none"> • La clave es la letra B. • Para la opción A, en el texto no hay ninguna indicación al respecto. • Para la opción C, es una afirmación contraria al texto. • Para la opción D, en el texto no hay ninguna indicación al respecto. 	

Ítem	Respuesta
46	B
Resolución del ítem: <ul style="list-style-type: none"> • La clave es la letra B. • El texto menciona que el medicamento se puede tomar no más de 5 días (opción A no es correcta). • La opción C plantea una afirmación contraria (opción C no es correcta). • El texto explica que se puede utilizar sin receta médica en tanto el dolor no persista (opción D no es correcta). 	

Ítem	Respuesta
47	D
Resolución del ítem: <ul style="list-style-type: none"> • La clave es la letra D. • Para las opciones A y B no se dan indicaciones al respecto. • El texto menciona que se puede consumir si la persona pesa 27 kg, es decir, un bebé no podría tomarlo (opción C no es correcta). 	

Ítem	Respuesta
48	B
Resolución del ítem: <ul style="list-style-type: none"> • La clave es la letra B. • No puede ser A, porque Nénuphars es el nombre de la piscina, no de una familia. • Este lugar no tiene tienda (opción C) ni tampoco es un lugar para beber ni comer (opción D). 	

Ítem	Respuesta
49	D
Resolución del ítem: <ul style="list-style-type: none"> • La clave es la letra D. • No es necesario que sepan nadar (opción A). • La respuesta D es la correcta, por lo tanto, no puede ser la B, la cual es el contrario. • Los niños siempre tienen que estar acompañados de un adulto (opción C). 	

Ítem	Respuesta
50	B
Resolución del ítem: <ul style="list-style-type: none"> • La clave es la letra B. • Las opciones A, C y D son prohibiciones. 	