

Rafael Fernández

1935

Premio Nacional de Cultura Magón 2002

Elaborado por: Alejandra Cubero Murillo
Asesora Nacional de Artes Plásticas



Su obra artística abarca cinco décadas. Ha desarrollado en sus trabajos diversas técnicas y temas, llegando a producir mundos oníricos y personajes poéticos.

Es un pintar figurativo, línea que mantiene desde sus primeros paisajes. En él se expresa la naturaleza interna del ser humano.

Su formación realista la adquiere con su paso por *La Casa del Artista* en San José, pero es más adelante cuando logra su temática y estilo que lo caracteriza como uno de los mejores de Costa Rica.

Como particular de su obra, se puede ver claramente el uso las veladuras y las estilizaciones.

Es en 1965 donde la figuración, en su obra, se encuentra entre lo surrealista con sugerencias fetichista.

Podemos desarrollar tres aspectos importantes de su obra:

- 1-Pinturas monstruosas con alusiones directas al Bosco. Por ejemplo *Retrato de una pintora* y *Retrato de un filósofo*.
- 2-Trabajos con ambiente surrealista. Por ejemplo *Contrastes* y *Bestiario*.
- 3-Creaciones donde sintetiza los aspectos anteriores hasta alcanzar una nueva figuración, de estilo expresionista.

Su trabajo es de carácter narrativo y alegórico. Busca dar un mensaje social, grandes contrastes expresivos y el gesto indomable, entre otros.

Sobresale en sus trabajos el dominio de la técnica y el extraordinario colorido.

Rafa Fernández ha realizado innumerables exposiciones colectivas en América Central, México, Estados Unidos, España y Francia, entre otros países.

En el 2002 se le otorga el Premio Nacional de Cultura "Magón", por su trayectoria y aporte a la cultura nacional.

En mayo de 2003 se exponen 37 pinturas representativas de los diferentes períodos de su producción artística.

Las obras de Rafa Fernández, que han sido poco exhibidas, son parte de las colecciones privadas del Instituto Nacional de Seguros, la Caja Costarricense del Seguro Social, el Banco de Costa Rica, el Banco Central y el Museo de Arte Costarricense.

Actualmente, después de sufrir dos derrames cerebrales seguidos en enero de 2002, regresa con obras en lienzos de pequeños formatos y utilizando la tiza pastel en lugar del óleo. Sobresale el uso de colores como el anaranjado, el amarillo, el magenta y el verde en lugar de sus azul tan característicos, además titula sus trabajos con humor, las figuras femeninas ahora miran de frente y son menos estilizadas y solemnes que antes.

Reaparece la figura masculina justificándolo al comentar:

"Las figuras masculinas reaparecieron porque ahora necesito más fuerza".

OBRAS

Óleo



Ángelus
1968
Óleo sobre
madera
85 X 131 cm.
Colección del



Autoretrato
1957
Óleo sobre tela
48 X 45 cm.
Galleria Degli Uffizzi,
Firencia, Italia



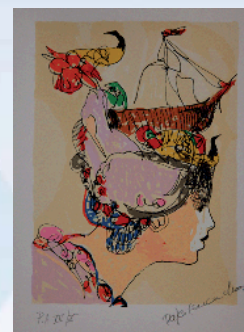
El Chisme
2006
Óleo sobre canvas
30.5 X 23 cm

Litografía



Eva Luna

Grabado



Navegante

Serigrafía



Camila

<http://www.rafafernandez.net/index.html>

Actividades complementarias

1. Investigar, en una biblioteca, acerca de las características de las distintas técnicas aquí mencionadas.
2. Investigar sobre otros artistas costarricenses relacionados con estas técnicas y elaborar un pequeño resumen de sus biografías.
3. Exponer los resúmenes a la clase.
4. Reflexionar mediante una mesa redonda acerca del aporte de estos artistas al arte costarricense.

Referencias

“Rafa Fernández”

<<http://www.artedirecto.net/Rafa.htm>>
(01 abril 2004)

“Rafa Fernández”

<<http://www.rafafernandez.net/2000.htm>>
(09 diciembre 2008)

“Rafa Fernández”

www.nacion.com/.../mayo/08/aldea1528221.html
(09 diciembre 2008)

Ulloa Barrenechea, Ricardo. (1974). Pintores de Costa Rica,
San José, Costa Rica: Editorial Costa Rica